

# ГІД З БЕЗБАР'ЄРНОСТІ

[ ДЛЯ ГРОМАД ]



# Зміст

<b>I</b>	Навіщо перевіряти об'єкти на доступність . . . . .	3
<b>II</b>	Як перевіряти об'єкти на доступність . . . . .	6
<b>III</b>	Школи та дитячі садки . . . . .	11
	1. Пришкільна територія . . . . .	13
	2. Майданчики (ігрові, спортивні, відпочинок) . . . . .	14
	3. Вхідна група . . . . .	15
	4. Вестибюль . . . . .	16
	5. Навігація . . . . .	17
	6. Інформація . . . . .	18
	7. Коридор . . . . .	19
	8. Їдальня . . . . .	20
	9. Кабінет для занять . . . . .	21
	10. Актова зала . . . . .	22
	11. Роздягальня . . . . .	23
	12. Санвузли. . . . .	24
	13. Універсальна кабіна . . . . .	25
	14. Душова . . . . .	27
	15. Пандуси . . . . .	28
	16. Сходи . . . . .	29
	17. Поручні . . . . .	30
	18. Укриття . . . . .	31
<b>IV</b>	Лікарня . . . . .	32
	1. Прилегла територія . . . . .	34
	2. Вхідна група . . . . .	36
	3. Вестибюль . . . . .	37
	4. Навігація . . . . .	38
	5. Інформація . . . . .	39
	6. Коридор . . . . .	40
	7. Їдальня . . . . .	41
	8. Палата . . . . .	42
	9. Універсальна кабіна . . . . .	43
	10. Душова . . . . .	45
	11. Пандуси . . . . .	46
	12. Сходи . . . . .	47
	13. Поручні . . . . .	48
	14. Ліфт . . . . .	49
<b>V</b>	Центр надання адміністративних послуг . . . . .	50
	1. Прилегла територія . . . . .	52
	2. Вхідна група . . . . .	53
	3. Вестибюль . . . . .	54
	4. Навігація . . . . .	55
	5. Інформація . . . . .	56
	6. Коридор . . . . .	57
	7. Дитяча зона . . . . .	58
	8. Зона очікування . . . . .	59
	9. Кімната для грудного годування . . . . .	60
	10. Універсальна кабіна. . . . .	61
	11. Пандуси . . . . .	63
	12. Сходи . . . . .	64
	13. Поручні . . . . .	65
	14. Ліфт . . . . .	66
<b>VI</b>	Музей . . . . .	67
	1. Прилегла територія . . . . .	69
	2. Вхідна група. . . . .	70
	3. Вестибюль . . . . .	71
	4. Навігація . . . . .	72
	5. Інформація . . . . .	73
	6. Коридор . . . . .	74
	7. Дитяча кімната . . . . .	75
	8. Зал експозиції . . . . .	76
	9. Кімната для сенсорного розвантаження . . . . .	77
	10. Кімната для грудного годування . . . . .	78
	11. Універсальна кабіна. . . . .	79
	12. Пандуси . . . . .	81
	13. Сходи . . . . .	82
	14. Поручні . . . . .	83
	15. Ліфт . . . . .	84
<b>VII</b>	Анкета перевірки закладів на предмет фізичної доступності . . . . .	85
<b>VIII</b>	Загальний чекліст перевірки просторів на доступність . . . . .	93
	Команда проекту. . . . .	101



# I. Навіщо перевіряти об'єкти на доступність

Забезпечення доступності будівель для людей з інвалідністю та інших представників маломобільних груп населення є ключовим кроком до побудови більш відкритого та розвинутого суспільства, де панує взаєморозуміння.

## Для цього ми підготували цей гайд

Простий і практичний посібник для планування проєктів відновлення та моніторингу інклюзивності у певних сферах:

- Школи;
- Лікарні;
- ЦНАПи;
- Музеї.

\* Додатково є анкети для самостійної перевірки свого закладу чи простору на відповідність вимогам доступності. Перелік об'єктів, які необхідно перевіряти, ми будемо розширювати.

Це важливо не лише з позиції поваги до гідності та рівних прав кожної людини, а й з практичної перспективи: соціальної взаємодії та сталого розвитку.

Фізична доступність допомагає розширити можливості людей з різною мобільністю, забезпечуючи їм незалежність, активну участь у громадському житті та зменшення соціальної відокремленості. Крім того, це відкриває нові горизонти, адже доступні простори та сервіси приваблюють ширший спектр відвідувачів і споживачів.

Належна увага приділяється й соціальній взаємодії, адже доступність сприяє більшому розумінню, співпраці та спільному розвитку всіх верств суспільства.

Маломобільні групи населення охоплюють людей з тимчасовою маломобільністю та різними видами порушень, які можуть ускладнювати їхню рухову та когнітивну активність, а також доступ до отримання інформації, багатьох просторів і послуг.

## До цих груп можуть належати:

1. **Люди з інвалідністю:** фізична форма інвалідності (фізичні порушення, порушення опорно-рухового апарату тощо) сенсорна форма інвалідності (порушення зору, слуху, нюху тощо), ментальна та інтелектуальна форма інвалідності (розлад аутистичного спектру, синдром Аспергера, синдром Дауна, ступені розумової відсталості тощо). Інвалідність також може бути комплексною, коли у людини дві або більше форм інвалідності. Також інвалідність не завжди є видимою (наприклад, епілепсія, шизофренія, цукровий діабет тощо).
2. **Люди старшого віку:** Старші громадяни можуть мати знижену фізичну мобільність та когнітивні здібності.
3. **Діти та особи, що супроводжують дітей:** Діти потребують супроводу дорослих.
4. **Вагітні жінки:** У жінки в цей період життя може з'явитися обмежена рухова активність та змінитися стан здоров'я.
5. **Люди з тимчасовою маломобільністю:** Травми, хвороби або інші тимчасові стани можуть призвести до тимчасової маломобільності.
6. **Люди з хронічними захворюваннями:** Такі особи можуть відчувати обмеження в русі через хронічний характер захворювань.
7. **Люди з нестандартними розмірами тіла** (значно більшою або меншою за середню масою тіла, низького чи високого зросту).
8. **Люди з валізою** або допоміжними засобами для пересування.
9. **Люди, які протягом певного часу можуть бути неуважними.** Стрес, тривога, відсутність сну та переживання впливають на людину, її стан та реакції.

Це лише деякі приклади маломобільних груп населення. Важливо забезпечити їм фізичну доступність до різних просторів та послуг, щоб гарантувати рівні можливості для всіх громадян.

## Особлива потреба існує під час процесу повернення ветеранів до суспільного життя.

Соціальна реабілітація — важливий та тривалий процес, який неможливо пройти, якщо людина не може вийти з дому, переміщуватися містом або зайти в певний заклад та отримати послугу чи сервіс належним чином.

Питання реінтеграції ветеранів є ключовим для країни в умовах війни. Набуті травми — як фізичні, так і ментальні — потребують певних рішень та змін простору. Створення умов для вільного користування та пересування простором дає змогу різним людям повертати собі втрачені навички — через освіту, державні та медичні послуги або доступ до культури.

Усвідомлення того, що на бар'єри у просторі можуть наражатися не тільки люди з інвалідністю, є ключовим для створення більш доступного та зручного середовища для всіх.

Наприклад, високі бордюри на тротуарах чи вузькі проходи можуть ускладнювати переміщення батькам із дитиною в дитячому візочку або людям із великими сумками чи пакетами.

Навіть для тих, хто не має обмежень у русі, існують ситуації, коли бар'єри у просторі можуть створити труднощі в повсякденному житті. Врахування цих аспектів є важливим етапом у формуванні інклюзивного середовища, яке відповідає потребам різних груп населення.

# II. Як перевіряти об'єкти на доступність

Перевірка будівлі щодо фізичної доступності дуже важлива під час створення відкритого та доступного для всіх людей середовища, де кожен, незважаючи на обмеження, може вільно рухатися та користуватися всіма можливостями, які пропонує будівля чи простір.

Однією з основних цілей перевірки доступності будівлі є забезпечення інклюзії — створення умов для повноцінної участі всіх груп населення. Це означає, що будівля має бути спроєктована й обладнана так, щоб усі люди, включно з маломобільними особами, могли зручно користуватися всіма її приміщеннями та послугами.

По-друге, перевірка на доступність враховує аспекти безпеки. Це означає гарантування того, що будівля безпечна для всіх відвідувачів, зокрема маломобільних осіб. Наприклад, розміщення пандусів або підйомних платформ дасть змогу уникнути травм або незручностей через бар'єри.

Вищезазначені питання також пов'язані із **законодавчими вимогами**. Виконання перевірки на доступність допомагає відповідати цим вимогам і забезпечує відповідність законодавству.

## А саме:

- **КОНСТИТУЦІЯ УКРАЇНИ**

**Стаття 21.** Усі люди є вільні і рівні у своїй гідності та правах. Права і свободи людини є невідчужуваними та непорушними.

**Стаття 24.** Громадяни мають рівні конституційні права і свободи та є рівними перед законом. Не може бути привілеїв чи обмежень за ознаками раси, кольору шкіри, політичних, релігійних та інших переконань, статі, етнічного та соціального походження, майнового стану, місця проживання, за мовними або іншими ознаками.



- **ЗАКОН УКРАЇНИ «ПРО ОСНОВИ СОЦІАЛЬНОЇ ЗАХИЩЕНОСТІ ОСІБ З ІНВАЛІДНІСТЮ В УКРАЇНІ»**

**Стаття 26.** Підприємства, установи та організації зобов'язані створювати умови для безперешкодного доступу осіб з інвалідністю (у тому числі осіб з інвалідністю, які використовують засоби пересування та собак-поводирів) до об'єктів фізичного оточення.

**Стаття 27.** Планування і забудова населених пунктів, формування мікрорайонів, проектування, будівництво і реконструкція об'єктів фізичного оточення без пристосування для використання особами з інвалідністю не допускаються. Зазначена діяльність здійснюється з урахуванням думки громадських об'єднань осіб з інвалідністю. У разі якщо діючі об'єкти неможливо повністю пристосувати для потреб осіб з інвалідністю, за погодженням з громадськими об'єднаннями осіб з інвалідністю здійснюється їх розумне пристосування з урахуванням універсального дизайну.

- **КОНВЕНЦІЯ ООН ПРО ПРАВА ОСІБ З ІНВАЛІДНІСТЮ**

**Стаття 9. Доступність**

Особи з інвалідністю та інші користувачі повинні мати можливість безперешкодно пересуватися вулицями, заходити до доступних низькопідлогових транспортних засобів, мати доступ до інформації і комунікацій, а також заходити і рухатися всередині будівель з універсальним дизайном, з використанням технічних засобів і допомогою інших осіб там, де це необхідно.

Конвенція містить вимогу до держави виявляти та усувати перешкоди і бар'єри, що заважають доступу, серед іншого, до будівель, доріг, транспорту та інших внутрішніх та зовнішніх об'єктів, у т.ч. до шкіл, житлових будинків, медичних установ та судів.

**Стаття 19. Самостійний спосіб життя і включення до місцевої спільноти**

Держави-учасниці цієї Конвенції визнають рівне право всіх осіб з інвалідністю жити у звичайних місцях проживання, коли варіанти вибору є рівними з іншими людьми, і вживають ефективних і належних заходів для того, щоб сприяти повній реалізації особами з інвалідністю цього права та повному включенню й залученню їх до місцевої спільноти, зокрема забезпечуючи, щоб:

(...)

с) послуги та об'єкти колективного користування, призначені для населення в цілому, були рівною мірою доступні для осіб з інвалідністю і відповідали їхнім потребам.

- **ЗАКОН УКРАЇНИ «ПРО АДМІНІСТРАТИВНІ ПОСЛУГИ»**

**Стаття 4. Державна політика у сфері надання адміністративних послуг**

1. Державна політика у сфері надання адміністративних послуг базується на принципах:

(...)

б) доступності інформації про надання адміністративних послуг;

(...)

10) доступності та зручності для суб'єктів звернень.

- **НАЦІОНАЛЬНА СТРАТЕГІЯ ЗІ СТВОРЕННЯ БЕЗБАР'ЄРНОГО ПРОСТОРУ В УКРАЇНІ**

**Суспільна та громадянська безбар'єрність**, яка передбачає забезпечення рівних можливостей участі всіх людей та суспільних груп у житті громад та держави;

**Освітня безбар'єрність** – створення рівних можливостей та вільного доступу до освіти, включаючи освіту протягом життя;

**Економічна безбар'єрність** – забезпечення умов та можливостей для працевлаштування, заняття підприємництвом молоді, жінок, літніх людей, людей з інвалідністю тощо;

**Інформаційна безбар'єрність** – умови, за яких люди, незалежно від їх функціональних порушень чи комунікативних можливостей, мають доступ до інформації в різних форматах та з використанням технологій, що враховують їх потреби та можливості;

**Фізична безбар'єрність** – створення середовища, в якому громадські споруди та публічні місця, транспорт і послуги є фізично доступними для всіх суспільних груп;

**Цифрова безбар'єрність** – забезпечення доступу до інформації, комунікації, публічних та інших послуг онлайн для всіх суспільних груп, включаючи літніх людей, людей з інвалідністю, людей, які проживають у сільській місцевості та ін.

## Крім того, створення доступного середовища відображає соціальну відповідальність.

Це сприяє рівному доступу всіх громадян до публічних приміщень та послуг, сприяючи інклюзивному та рівноправному суспільству.

Не менш важливим є аспект підвищення свідомості. Процес перевірки та покращення доступності може сприяти підвищенню усвідомленості громадськості щодо потреб та прав співвітчизників.

Зазначена перевірка також може вплинути на залучення більш широкої аудиторії. Забезпечення доступності може привернути нових відвідувачів, які раніше мали труднощі через бар'єри.

ІНСТРУМЕНТИ	
<b>Рулетка</b>	Для вимірювання поріжків та отворів краще брати рулетку стрічкову. Для вимірювання ширини проходів, габаритів парковок, висоти елементів – лазерну рулетку.
<b>Кутомір</b>	Можна завантажити програму розрахунку на смартфон або брати лазерну рулетку з функцією розрахунку нахилу.
<b>Фотофіксація</b>	Фіксацію бар'єрів можна робити на смартфон або на окрему камеру.
<b>Диктофон</b>	Для запису переліку порушень можна використовувати запис голосу на смартфоні або окремому пристрої.
<b>Блокнот</b>	Для запису переліку порушень можна використовувати блокнот.

НАВИЧКИ	
<b>Знання нормативів</b>	Розуміння вимог та нормативів щодо будівельної доступності відповідно до законодавства.
<b>Проектування</b>	Здатність знаходити творчі рішення для вирішення проблем доступності, що можуть виникнути.
<b>Спілкування</b>	Навички спілкування з різними групами людей, зокрема із людьми з інвалідністю, для отримання їхніх відгуків та порад.

### Загальні нормативи:

- ДБН В.2.2-40:2018 Інклюзивність будівель і споруд. Основні положення. Із зміною №1  
[https://e-construction.gov.ua/laws\\_detail/3192362160978134152?doc\\_type=2](https://e-construction.gov.ua/laws_detail/3192362160978134152?doc_type=2)
- ДБН Б.2.2-12:2019 Планування та забудова територій  
[https://e-construction.gov.ua/laws\\_detail/3074154596122232048?doc\\_type=2](https://e-construction.gov.ua/laws_detail/3074154596122232048?doc_type=2)
- ДБН В.2.3-5:2018 Вулиці та дороги населених пунктів  
[https://e-construction.gov.ua/laws\\_detail/3199686959802877315?doc\\_type=2](https://e-construction.gov.ua/laws_detail/3199686959802877315?doc_type=2)
- ДБН Б.2.2-5:2011 Благоустрій територій  
[https://e-construction.gov.ua/laws\\_detail/3199614993616077840?doc\\_type=2](https://e-construction.gov.ua/laws_detail/3199614993616077840?doc_type=2)
- ДСТУ Б ISO 21542:2013 Будинки і споруди. Доступність і зручність використання побудованого життєвого середовища (ISO 21542:2011, IDT)

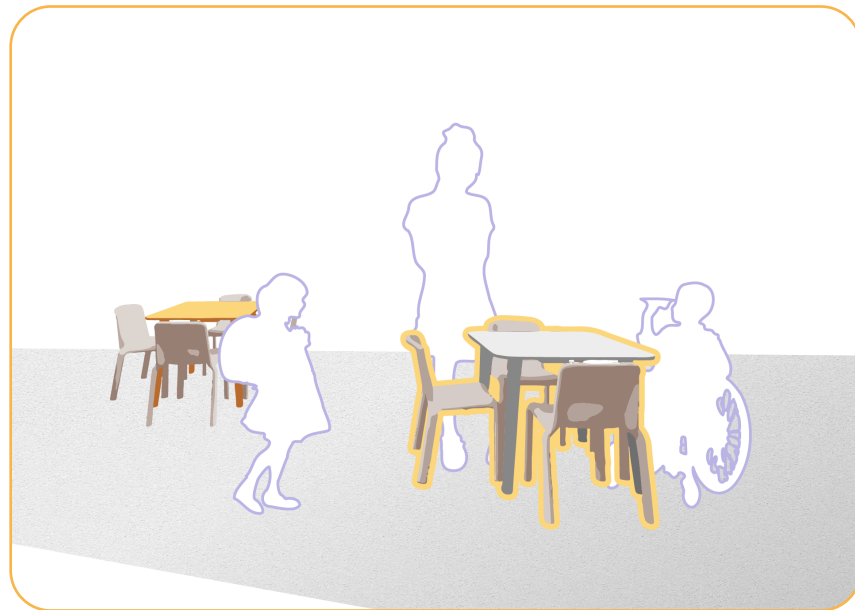
### За функцією будівлі:

- ДБН В.2.2-10:2022 Заклади охорони здоров'я. Основні положення  
[https://e-construction.gov.ua/laws\\_detail/3079865278767564517?doc\\_type=2](https://e-construction.gov.ua/laws_detail/3079865278767564517?doc_type=2)
- ДБН В.2.2-3:2018 Будинки і споруди. Заклади освіти. Зі зміною №1  
[https://e-construction.gov.ua/laws\\_detail/3199639927805445716?doc\\_type=2](https://e-construction.gov.ua/laws_detail/3199639927805445716?doc_type=2)
- ДСТУ EN 1176-1:2019 Устаткування та покриття дитячих ігрових майданчиків.

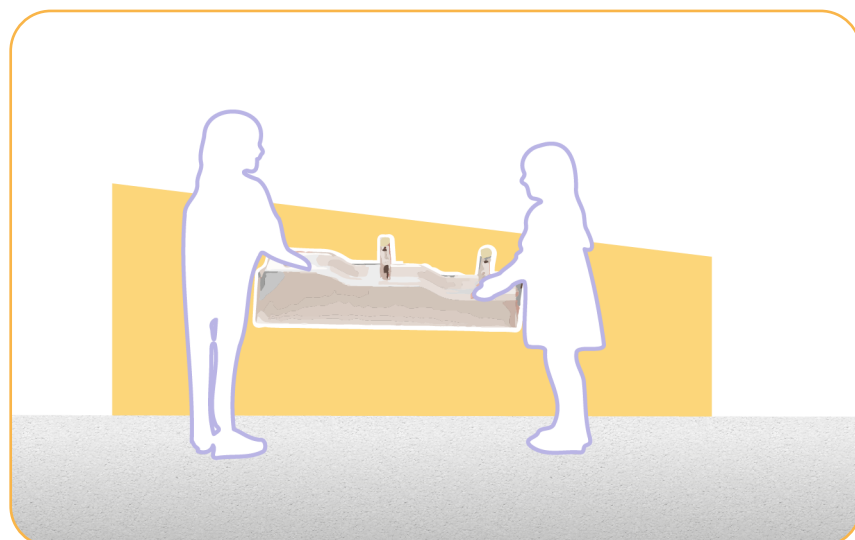


# III. Школи та дитячі садки

Простори для всебічного розвитку дітей мають бути адаптовані під антропометричні показники різних дітей, адже всі діти розвиваються по-різному.



Важливо враховувати різний психологічний та ментальний розвиток, не перевантажувати візуально простір, робити його інтуїтивно зрозумілим та враховувати право на помилку в просторі.



місце для відпочинку

тактильна мапа території



## 1. Пришкільна територія

ВИМОГИ	РОЗМІРИ
Ширина проходів для двохстороннього руху	<b>1,8 м</b>
Тротуар рівний, а товщина швів не перевищує	<b>15 мм</b>
Наявне пониження тротуару на переходах	<b>в нуль</b>
Наявний затінок від дерев, а гілля над транзитною зоною розташоване не нижче	<b>2,1 м</b>
Наявне місце висадки дітей зі шкільного автобуса окремо від пішохідної частини та не далі від входу в школу ніж	<b>50 м</b>
Наявні місця для паркування велосипедів під накриттям біля входу	
Наявні паркувальні місця для людей з інвалідністю із відповідним знаком доступності. <ul style="list-style-type: none"> <li>• Місце розмірами</li> <li>• Розташування від входу не далі ніж</li> </ul>	<b>3,5x5 м 50 м</b>
Наявна тактильна мапа території з дублюванням інформації шрифтом Брайля та з простими піктограмами на висоті розміщення	<b>0,9-1,5 м</b>

### Нормативні вимоги:

- ДБН В.2.3-5:2018 Вулиці та дороги населених пунктів табл. 5.1
- ДБН В.2.2-40:2018 Інклюзивність будівель і споруд. Основні положення. Із зміною №1 п. 5.1.5, 5.1.7, 5.4.1, 8.2.1, 8.2.3, 8.2.4, 8.2.9-8.2.11, 8.2.14

## 2. Майданчики (ігрові, спортивні, відпочинок)

ВИМОГИ	РОЗМІРИ
Ширина проходів між обладнанням має бути	<b>1,5 м</b>
Тротуар рівний. Для насипного покриття важливо, щоби фракція не була більшою за	<b>15 мм</b>
Наявний затінок від дерев, а гілля над транзитною зоною розташоване не нижче	<b>2,1 м</b>
Обладнання для взаємодії розташоване на висоті від рівня тротуару	<b>до 1,5 м</b>
Наявний питний фонтанчик на висоті	<b>0,5 та 0,8 м</b>
Наявні місця для сидіння як для дорослих, так і для дітей на таких висотах	<b>0,3; 0,45; 0,55; 0,9 м</b>
Устаткування не має гострих кутів та елементів, що стирчать і на які можна наштовхнутись	
Обладнання різнофункціональне (фізичне, сенсорне, когнітивне, розвиває соціальну взаємодію)	

### Нормативні вимоги:

- ДБН Б.2.2-12:2019 Планування та забудова територій п. 6.1.28
- ДБН Б.2.2-5:2011 Благоустрій територій п. 5.1.4, п. 9.6.9, п. 9.6.6, п. 9.6.11
- ДСТУ EN 1176-1:2019 Устаткування та покриття дитячих ігрових майданчиків. Частина 1, 2, 3, 4, 6



### 3. Вхідна група

ВИМОГИ	РОЗМІРИ
Ширина вільного прорізу має бути не меншою за	<b>0,9 м</b>
Двері мають легко відчинятися, дверна ручка бути зручною для обхвату долонею (ручка-скоба). <ul style="list-style-type: none"> <li>Скляні елементи промарковані на висоті</li> </ul>	<b>0,5; 1 м</b>
Вхід візуально виділений на тлі будівлі, легко ідентифікується головний вхід	
Вхід на одному рівні з тротуаром	
Навіс покриває всю зону ганку	
На вході має бути тактильна інформаційна табличка про заклад, де інформація дублюється шрифтом Брайля. Виконана в контрастному співвідношенні. Розміщена на висоті	<b>1,5 м</b>
Перед дверима та інформаційною табличкою наявний вільний простір розмірами	<b>діаметр 1,5 м</b>
Тамбур відсутній або має мінімальні розміри	<b>2,1x2,2 м</b>
До вхідної групи веде стандартна або спеціальна тактильна навігація	

#### Нормативні вимоги:

- **ДБН В.2.2-3:2018** Будинки і споруди. Заклади освіти. Зі зміною No1 п.6.71-6.75
- **ДБН В.2.2-40:2018** Інклюзивність будівель і споруд. Основні положення. Із зміною №1 п. 5.5.1, п. 5.1.11, п. 6.1.1, п. 6.1.3, п. 6.1.5, п. 8.4.2
- **ДСТУ Б ISO 21542:2013** Будинки і споруди. Доступність і зручність використання побудованого життєвого середовища (ISO 21542:2011, IDT) п. 10

### 4. Вестибюль

ВИМОГИ	РОЗМІРИ
Рецепція має бути на двох висотах – для людей на кріслі колісному та тих, хто стоїть	<b>0,8 та 1,1 м</b>
Відсутні конструкції, рослини на шляхах руху	
Наявні місця для очікування дорослих на висотах	<b>0,3; 0,45; 0,55; 0,9 м</b>
Стенди з інформацією для дітей розміщені на доступній висоті, виконані збільшеним шрифтом, з простими піктограмами та простою мовою	<b>1,2 м</b>

#### Нормативні вимоги:

- **ДБН В.2.2-3:2018** Будинки і споруди. Заклади освіти. Зі зміною No1 п. 6.60-6.61
- **ДБН В.2.2-40:2018** Інклюзивність будівель і споруд. Основні положення. Із зміною №1 п. 5.5.1, п. 5.1.11, п. 6.1.1, п. 6.1.3, п. 6.1.5, п. 8.4.2
- **ДСТУ Б ISO 21542:2013** Будинки і споруди. Доступність і зручність використання побудованого життєвого середовища (ISO 21542:2011, IDT) п. 37.1

## 5. Навігація

ВИМОГИ	РОЗМІРИ
Наявна мнемосхема поверхів із дублюванням інформації шрифтом Брайля з можливістю підходу людині на кріслі колісному на висоті	<b>0,8 м</b>
Наявні покажчики напрямку для дітей з простими піктограмами	
Для дітей із порушенням слуху є кнопка виклику допомоги в різних куточках закладу на доступній висоті	<b>0,5-0,9 м</b>

### Нормативні вимоги:

- **ДСТУ Б ISO 21542:2013** Будинки і споруди. Доступність і зручність використання побудованого життєвого середовища (ISO 21542:2011, IDT) п. 37.1

## 6. Інформація

ВИМОГИ
Інформація у просторі дублюється простими піктограмами, які виконані у контрастному співвідношенні та не відблискують
Інформація подана простою мовою. Шрифт має бути легким для сприйняття, без зарубок
Розмір тексту співвідноситься з висотою його розташування
Наявне дублювання інформації шрифтом Брайля
Є можливість скористатися послугою перекладача жестової мови

### Нормативні вимоги:

- **ДБН В.2.2-40:2018** Інклюзивність будівель і споруд. Основні положення. Із зміною №1 дод. В



## 7. Коридор

ВИМОГИ	РОЗМІРИ
Транзитна зона для двостороннього руху не менша за	<b>1,8 м</b>
Двері в коридорі контрастно виділені рамою чи за кольором дверного полотна, у відчиненому стані вони не потрапляють у транзитну зону. На дверях є оглядові віконця на висоті	<b>0,8-1,5 м</b>
Тактильні інформаційні таблички про кабінети з простими піктограмами виконані у контрастному співвідношенні. Вони розміщуються з тієї сторони, з якої відчиняються двері на висоті	<b>1,5 м</b>
Є розділення активних зон та тихих зон для перепочинку	
Активні зони мають маркування для індивідуальних та групових ігор, покриття має амортизувальний ефект	
У тихій зоні передбачено різні місця для сидіння (м'які крісла, сидіння з бильцями та спинками, індивідуальні місця, групові місця)	

### Нормативні вимоги:

- ДБН В.2.2-3:2018 Будинки і споруди. Заклади освіти. Зі зміною №1 п. 9.9
- ДБН В.2.2-40:2018 Інклюзивність будівель і споруд. Основні положення. Із зміною №1 п. 6.2.1, п. 6.2.4- 6.2.7, п. 8.4.2, 8.3, 6.3.2, дод. Д, 8.2.10, 6.3.1

## 8. Їдальня

ВИМОГИ	РОЗМІРИ
Транзитна зона між столами має бути не менше	<b>1,5 м</b>
<ul style="list-style-type: none"> <li>• Умивальник має розміщуватися на висоті</li> <li>• Вільний простір під умивальником</li> <li>• Один умивальник має округлі поручні з усіх трьох сторін доступу (бокові та перед умивальником) на висоті</li> </ul>	<b>0,8 м</b> <b>0,7 м</b> <b>0,8 м</b>
Сенсорний дозатор мила, паперовий диспенсер на висоті	<b>0,9-1,1 м</b>
Дзеркало над умивальником має бути на висоті	<b>0,8-1,8 м</b>
Також окремо зробити поруч дзеркало на висоті	<b>0,5-1,8 м</b>
Смітники мають бути відкритого типу	
Зона видачі їжі має бути на висоті	<b>0,8 м</b>
Столи слід передбачити як для індивідуального прийому їжі, так і для групового. Мають бути вільні місця для дитини на кріслі колісному. Столи та стільці бажано робити регульованими під різний вік та швидкість росту дітей.	

### Нормативні вимоги:

- ДБН В.2.2-3:2018 Будинки і споруди. Заклади освіти. Зі зміною №1 п. 6.47-6.53
- ДБН В.2.2-40:2018 Інклюзивність будівель і споруд. Основні положення. Із зміною №1 п. 7.3.11

## 9. Кабінет для занять

ВИМОГИ	РОЗМІРИ
Прохід між меблями мінімум	1,2 м
Двері в коридорі контрастно виділені рамою чи за кольором дверного полотна. • У дверях є оглядові віконця на висоті	0,8-1,5 м
Полички мають бути в доступі на висоті	0,3-1,4 м
Наявна звукова та сигнальна пожежна сигналізація	
Наявне місце в кінці та на початку класу для розвороту крісла колісного діаметром	1,5 м
Наявні місця для групової та індивідуальної роботи	
Столи регулюються за висотою та кутом нахилу стільниці	
Наявний простір для асистента дитини	
Наявний доступ до кулера з водою	
Наявний простір для відпочинку, де можна полежати чи усамітнитись	
Бажано мати адаптивний простір, де меблі легко рухаються, простір трансформується як у маленькі відокремлені зони, так і в один великий простір	

### Нормативні вимоги:

- **ДБН В.2.2-40:2018** Інклюзивність будівель і споруд. Основні положення. Із зміною №1 п. 7.2.6
- **ДСТУ Б ISO 21542:2013** Будинки і споруди. Доступність і зручність використання побудованого життєвого середовища (ISO 21542:2011, IDT) п. 37

## 10. Актова зала

ВИМОГИ	РОЗМІРИ
Ширина проходів між місцями для сидіння має бути не меншою за	0,9 м
Наявні майданчики у різних місцях для людей на кріслі колісному: • завширшки щонайменше • завдовжки не менше ніж • та наявним місцем поряд для розвороту крісла колісного діаметром	0,8 м 1,2 м 1,5 м
Відстань від місця перебування людини з інвалідністю до найближчого евакуаційного виходу має бути не більшою за	40 м
Місця для людей із порушенням слуху розміщуються від джерела шуму не далі ніж	10 м

### Нормативні вимоги:

- **ДБН В.2.2-3:2018** Будинки і споруди. Заклади освіти. Зі зміною No1 п. 6.40-6.46
- **ДБН В.2.2-40:2018** Інклюзивність будівель і споруд. Основні положення. Із зміною №1 п. 7.2.5, 7.2.8, 7.2.10-7.2.16.

## 11. Роздягальня

ВИМОГИ	
Гачки для верхнього одягу слід передбачити на висотах	<b>0,85 м, 1,1 м та 1,8 м</b>
Дзеркало має розміщуватися на такій висоті, щоб бачити себе стоячи	<b>0,3-1,8 м</b>
Наявні місця для сидіння з бильцями та спинкою	
Наявні полицки для речей на доступній висоті	<b>0,3-1,4 м</b>

## 12. Санвузли

ВИМОГИ	РОЗМІРИ
Унітази в туалетах для учнів перших-четвертих класів повинні бути відокремлені перегородками-екранами <ul style="list-style-type: none"> <li>• заввишки не менше ніж</li> <li>• та не досягають підлоги на</li> </ul>	<b>1,75 м 0,1 м</b>
Розмір стандартної kabіни	<b>0,8x1 м</b>
Прохід між kabінами та протилежною стіною має бути: <ul style="list-style-type: none"> <li>• за відсутності пісуарів</li> <li>• за наявності пісуарів</li> </ul>	<b>1,1 м 1,8 м</b>
Висота розміщення умивальників над підлогою повинна становити не більше ніж: <ul style="list-style-type: none"> <li>• для учнів перших класів</li> <li>• других-четвертих класів</li> <li>• п'ятих-дванадцятих класів</li> </ul>	<b>0,5 м 0,6 м 0,7 м</b>
Прохід між умивальниками та стіною і між двома рядами умивальників слід робити не меншим за	<b>1,6 м</b>
Ручки дверей та замки мають бути важільного типу, а також із можливістю відчинення замкнених дверей ззовні	
При кожному жіночому туалеті слід передбачити kabіну особистої гігієни (гігієнічний душ, один унітаз, один умивальник) із такого розрахунку: один гігієнічний душ на 100 жінок, у спальних корпусах шкіл-інтернатів на кожні 70 дівчат	

### Нормативні вимоги:

- **ДБН В.2.2-3:2018** Будинки і споруди. Заклади освіти. Зі зміною No1 п. 6.62, 6.63
- **ДСТУ Б ISO 21542:2013** Будинки і споруди. Доступність і зручність використання побудованого життєвого середовища (ISO 21542:2011, IDT) п. 26
- **ДБН В.2.2-40:2018** Інклюзивність будівель і споруд. Основні положення. Із зміною №1 п. 8.4.2.4, 8.4.3.1, 8.3.5, 11.10, 11.11



### 13. Універсальна кабіна 1/2

ВИМОГИ	РОЗМІРИ
Для можливості маневру людини на кріслі колісному в приміщенні має бути вільний простір діаметром щонайменше	<b>1,5 м</b>
Крани змішувачів, санітаizersи мають бути переважно важільного типу керування	
Пристрої, такі як дозатори мила чи диспенсер для паперових рушників, мають бути розташовані на висоті	<b>0,9-1,1 м</b>
Дзеркало має бути під нахилом чи з можливістю повороту	
Сидіння унітазу має бути на висоті	<b>0,4-0,48 м</b>
З одного боку унітаза слід передбачити вільний простір розміром	<b>0,9x1,5 м</b>
Зі сторони, де можна пересісти з крісла колісного на унітаз, має бути відкидний поручень на висоті	<b>0,8 м</b>
Поручень повинен розташовуватися від центру унітаза на відстані	<b>0,3-0,35 м</b>
Зі сторони, прилеглої до стіни, має бути настінний г-подібний поручень завдовжки	<b>1 м</b>
Під умивальником має бути вільний простір висотою	<b>0,72 м</b>

#### Нормативні вимоги:

- **ДБН В.2.2-3:2018** Будинки і споруди. Заклади освіти. Зі зміною №1 п. 6.62, 6.63
- **ДСТУ Б ISO 21542:2013** Будинки і споруди. Доступність і зручність використання побудованого життєвого середовища (ISO 21542:2011, IDT) п. 26
- **ДБН В.2.2-40:2018** Інклюзивність будівель і споруд. Основні положення. Із зміною №1 п. 8.4.2.4, 8.4.3.1, 8.3.5, 11.10, 11.11

### 13. Універсальна кабіна 2/2

ВИМОГИ	РОЗМІРИ
Верхній рівень умивальника має бути на рівні	<b>0,8-0,83 м</b>
Біля умивальника варто передбачити простір збоку, щоб туди можна було поставити особисті речі, розміром	<b>0,3x0,4 м</b>
Відкидні поручні в зоні умивальника рекомендовано розташовувати з боків від умивальника, щоб людина мала можливість спертися на один із них.	
Кнопка виклику допомоги розміщена біля унітаза на висоті	<b>0,4-0,9 м</b>
<ul style="list-style-type: none"> <li>• Гачки мають знаходитися на стіні</li> <li>• а також біля унітазу на висоті</li> </ul>	<b>1,05 м 1,4 м</b>
Двері повинні відчинятися на 180° із можливістю фіксації у відкритому положенні та мати дверний довідник, що забезпечить плавне й тихе зачинення. Двері мають бути контрастними до стіни. <ul style="list-style-type: none"> <li>• Дверна ручка – натискного типу або у вигляді скоби на висоті</li> </ul>	<b>0,85-1,1 м</b>
Додатково має бути дитяча накладка на унітаз та дитячі сходи	

#### Нормативні вимоги:

- **ДБН В.2.2-3:2018** Будинки і споруди. Заклади освіти. Зі зміною №1 п. 6.62, 6.63
- **ДСТУ Б ISO 21542:2013** Будинки і споруди. Доступність і зручність використання побудованого життєвого середовища (ISO 21542:2011, IDT) п. 26
- **ДБН В.2.2-40:2018** Інклюзивність будівель і споруд. Основні положення. Із зміною №1 п. 8.4.2.4, 8.4.3.1, 8.3.5, 11.10, 11.11

## 14. Душова

ВИМОГИ	РОЗМІРИ
У приміщенні має бути вільний простір для можливості маневру людини на кріслі колісному діаметром не менше за	<b>1,5 м</b>
Крани змішувачів, санітаizers мають бути переважно важільного типу керування	
Пристрої, такі як дозатори мила чи диспенсер для паперових рушників, мають бути розташовані на висоті	<b>0,9-1,1 м</b>
Сидіння мінімальними розмірами: <ul style="list-style-type: none"> <li>• ширина</li> <li>• глибина</li> <li>• висота</li> </ul>	<b>0,5 м</b> <b>0,4 м</b> <b>0,45-0,48 м</b>
З одного боку сидіння має бути вільний простір розміром	<b>0,9x1,5 м</b>
Зі сторін, де можна пересісти з крісла колісного на сидіння, мають бути відкидні поручні на висоті	<b>0,8 м</b>
Поручень повинен розташовуватися від центру сидіння на відстані	<b>0,3-0,35 м</b>
Рекомендовано використовувати душ, який можна регулювати за висотою. <ul style="list-style-type: none"> <li>• Довжина шланга має бути не меншою за</li> </ul>	<b>1,5 м</b>
<ul style="list-style-type: none"> <li>• Горизонтальний поручень встановлюється посередині душу на висоті</li> <li>• Два вертикальних поручні встановлюються так, що їхній нижній край починається з висоти</li> </ul>	<b>70-75 см</b> <b>0,8 м</b>

### Нормативні вимоги:

- **ДСТУ Б ISO 21542:2013** Будинки і споруди. Доступність і зручність використання побудованого життєвого середовища (ISO 21542:2011, IDT) п. 26
- **ДБН В.2.2-40:2018** Інклюзивність будівель і споруд. Основні положення. Із зміною №1 п. 8.4.2.4, 8.4.3.1, 8.3.5, 11.10, 11.11

## 15. Пандуси

ВИМОГИ	РОЗМІРИ
Нахил	<b>4,5°</b>
Висота одного підйому максимум	<b>0,8 м</b>
<ul style="list-style-type: none"> <li>• Ширина для однобічного руху в просвіті</li> <li>• Ширина для двобічного руху в просвіті</li> </ul>	<b>1,2 м</b> <b>1,8 м</b>
Висота захисного бортика із відкритої сторони пандуса	<b>0,05 м</b>
Горизонтальні майданчики для відпочинку розмірами	<b>1,5x1,5 м</b>
Пандус слід розміщувати під накриттям. Покриття не має бути ковким. Перед та після початку нахилу необхідно додати попереджувальну тактильну плитку вздовж пандуса	

### Нормативні вимоги:

- **ДСТУ Б ISO 21542:2013** Будинки і споруди. Доступність і зручність використання побудованого життєвого середовища (ISO 21542:2011, IDT) п. 10
- **ДБН В.2.2-40:2018** Інклюзивність будівель і споруд. Основні положення. Із зміною №1 п. 5.5.1, п. 5.1.11, п. 6.1.1, п. 6.1.3, п. 6.1.5, п. 8.4.2

## 16. Сходи

ВИМОГИ	РОЗМІРИ
Ширина проступів сходів має бути не меншою за	<b>0,3 м</b>
Висота підйому сходинок не більшою за	<b>0,15 м</b>
Нахил сходів повинен бути не більшим ніж 1:2, а ребро сходинок мати заокруглення радіусом щонайбільше	<b>0,02 м</b>
Бічні краї сходинок, що не примикають до стін, повинні мати бортики висотою щонайменше	<b>0,02 м</b>

## 17. Поручні

ВИМОГИ	РОЗМІРИ
Мають бути з обох боків сходів та пандусів. Їх варто робити нековзкими та контрастними до стін. Поручні повинні візуально контрастувати з поверхнею, до якої вони кріпляться, бути гладенькими та не мати абразивних елементів	
<ul style="list-style-type: none"><li>• Поручні сходів варто розташовувати на висоті</li><li>• Там, де є дошкільнята, – на висоті</li></ul>	<b>0,7 м і 0,9 м 0,5 м</b>
Завершальні частини поручнів повинні з обох боків – вгорі та внизу – мати горизонтальне продовження на	<b>0,3 м</b>
Діаметр поручня має становити	<b>35-45 мм</b>
Від крайньої грані поручня до стіни варто залишити простір не менше ніж	<b>50 мм</b>

### Нормативні вимоги:

- ДСТУ Б ISO 21542:2013 Будинки і споруди. Доступність і зручність використання побудованого життєвого середовища (ISO 21542:2011, IDT) п. 10
- ДБН В.2.2-40:2018 Інклюзивність будівель і споруд. Основні положення. Із зміною №1 п. 5.5.1, п. 5.1.11, п. 6.1.1, п. 6.1.3, п. 6.1.5, п. 8.4.2

## 18. Укриття

### ВИМОГИ

Наявний доступний вхід для маломобільних груп населення (пандус чи ліфт)

Наявні місця для сидіння з бильцями та спинками

Наявні місця для усамітнення

Наявний доступ до розігріву їжі

Наявний доступ до кулера з водою

Наявна універсальна кабіна

Наявний доступ до аптечки, автоматичного дефібрилятора, вогнегасника

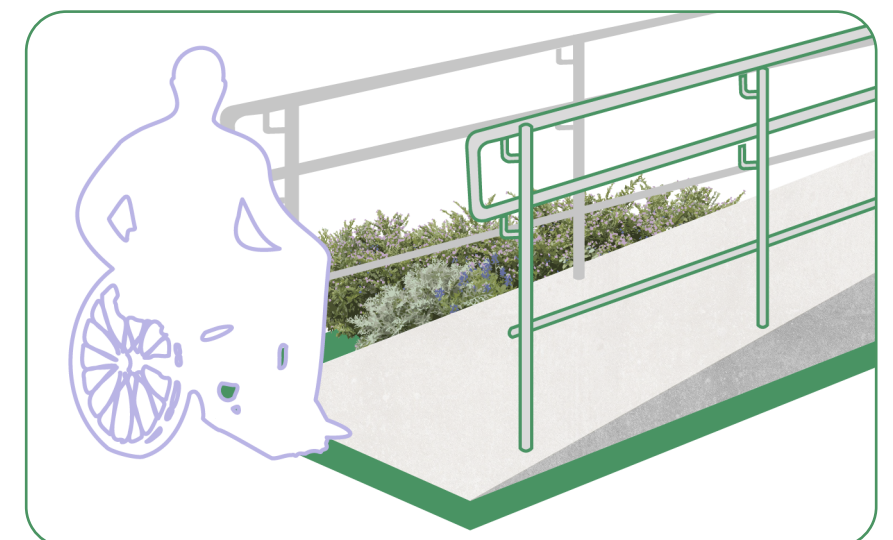
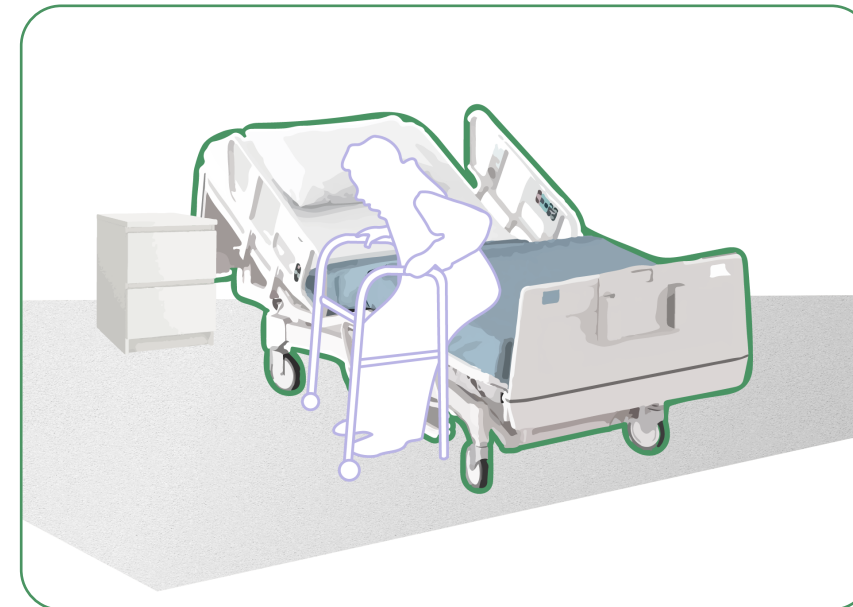
Наявний доступ до інтернету

Наявні простори для навчання

Наявні простори для сну

## IV. Лікарня

Простори закладів здоров'я важливо робити такими, щоб ними могли самостійно користуватися маломобільні групи населення без сторонньої допомоги та супроводу.





двері контрастно виділені за рамою

місця для сидіння

тактильні інформаційні таблички

## 1. Прилегла територія 1/2

ВИМОГИ	РОЗМІРИ
Ширина проходів для двостороннього руху	1,8 м
Тротуар рівний, а товщина швів не перевищує	15 мм
Наявне пониження тротуару на переходах	в нуль
Наявний затінок від дерев, а гілля над транзитною зоною розташоване не нижче	2,1 м
Наявне місце висадки та посадки пасажирів окремо від пішохідної частини та не далі від входу до лікарні ніж	50 м
Наявні місця для паркування велосипедів під накриттям біля входу	
Наявні паркувальні місця для людей з інвалідністю із відповідним знаком доступності. <ul style="list-style-type: none"> <li>• Місце розмірами</li> <li>• Розташування від входу не далі ніж</li> </ul>	3,5x5 м 50 м
Наявна тактильна мапа території з дублюванням інформації шрифтом Брайля та з простими піктограмами на висоті розміщення	0,9-1,5 м
Пішохідні шляхи організовані окремо від автомобільних шляхів	

Нормативні вимоги:

- ДБН В.2.2-10:2022 Заклади охорони здоров'я. Основні положення п. 5.12-5.14, 5.4, 5.6, 5.11, 5.18.
- ДБН В.2.2-40:2018 Інклюзивність будівель і споруд. Основні положення. Із зміною №1 п. 5.1.5, 5.1.7, 5.4.1, 8.2.1, 8.2.3, 8.2.4, 8.2.9-8.2.11, 8.2.14, 8.3.7.

## 1. Прилегла територія 2/2

ВИМОГИ	РОЗМІРИ
Наявність тактильної навігації на території	
Наявна мнемосхема території на висоті	<b>0,8-1,5 м</b>
Наявність вільного простору для людини на кріслі колісному діаметром	<b>1,5 м</b>
Наявні тихі місця для відпочинку та окремі для усамітнення	
Наявні місця для сидіння як для дорослих, так і для дітей на таких висотах	<b>0,3; 0,45; 0,55; 0,9 м</b>
Наявний питний фонтанчик на висоті	<b>0,5 та 0,8 м</b>
Наявна кнопка виклику допомоги для людей із порушенням мовлення	<b>0,8-1,1 м</b>

### Нормативні вимоги:

- **ДБН В.2.2-10:2022** Заклади охорони здоров'я. Основні положення п. 5.12-5.14, 5.4, 5.6, 5.11, 5.18.
- **ДБН В.2.2-40:2018** Інклюзивність будівель і споруд. Основні положення. Із зміною №1 п. 5.1.5, 5.1.7, 5.4.1, 8.2.1, 8.2.3, 8.2.4, 8.2.9-8.2.11, 8.2.14, 8.3.7.

## 2. Вхідна група

ВИМОГИ	РОЗМІРИ
Ширина вільного прорізу для вільного переміщення каталок має бути не меншою за	<b>1,8 м</b>
Двері мають легко відчинятися, дверна ручка бути зручною для обхвату долонею (ручка-скоба). <ul style="list-style-type: none"> <li>• Скляні елементи промарковані на висоті</li> </ul>	<b>0,5; 1 м</b>
Вхід візуально виділений на тлі будівлі, легко ідентифікувати головний вхід	
Вхід на одному рівні з тротуаром	
Навіс покриває всю зону ґанку та місце висадки пасажирів	
На вході має бути тактильна інформаційна табличка про заклад, де інформація дублюється шрифтом Брайля. Виконана в контрастному співвідношенні. Розміщена на висоті	<b>1,5 м</b>
Наявний вільний простір перед дверима та інформаційною табличкою розмірами	<b>діаметр 1,5 м</b>
Тамбур відсутній або має мінімальні розміри	<b>2,1x2,2 м</b>
До вхідної групи веде стандартна або спеціальна тактильна навігація	

### Нормативні вимоги:

- **ДБН В.2.2-10:2022** Заклади охорони здоров'я. Основні положення п. 6.2.10, 6.2.11, 8.2.1.4, табл. Ж.2
- **ДБН В.2.2-40:2018** Інклюзивність будівель і споруд. Основні положення. Із зміною №1 п. 5.3.1, 6.1.2-6.1.4
- **ДСТУ Б ISO 21542:2013** Будинки і споруди. Доступність і зручність використання побудованого життєвого середовища (ISO 21542:2011, IDT) п. 18.1.5, 18.1.7, 18.1.11

### 3. Вестибюль

ВИМОГИ	РОЗМІРИ
Рецепція має бути на двох висотах – для людей на кріслі колісному та тих, хто стоїть	<b>0,8 та 1,1 м</b>
Відсутні конструкції, рослини на шляхах руху	
Наявні місця для очікування дорослих на висотах	<b>0,3; 0,45; 0,55; 0,9 м</b>
Стенди з інформацією про графік роботи та навігацію розміщені на доступній висоті, виконані збільшеним шрифтом, з простими піктограмами та простою мовою	<b>1,2 м</b>

#### Нормативні вимоги:

- **ДБН В.2.2-10:2022** Заклади охорони здоров'я. Основні положення п. 6.2.21, 10.3
- **ДБН В.2.2-40:2018** Інклюзивність будівель і споруд. Основні положення. Із зміною №1 п. 7.2.3
- **ДСТУ Б ISO 21542:2013** Будинки і споруди. Доступність і зручність використання побудованого життєвого середовища (ISO 21542:2011, IDT) п. 19

### 4. Навігація

ВИМОГИ	РОЗМІРИ
Наявна мнемосхема поверхів із дублюванням інформації шрифтом Брайля з можливістю підходу людині на кріслі колісному на висоті	<b>0,8 м</b>
Наявні покажчики напрямків у відділенні з простими піктограмами	
Є кнопка виклику допомоги в різних куточках закладу для пацієнтів із порушенням слуху на доступній висоті	<b>0,5-0,9 м</b>

#### Нормативні вимоги:

- **ДСТУ Б ISO 21542:2013** Будинки і споруди. Доступність і зручність використання побудованого життєвого середовища (ISO 21542:2011, IDT) п. 19

## 5. Інформація

ВИМОГИ
Інформація у просторі дублюється простими піктограмами, які виконані у контрастному співвідношенні та не відблискують.
Інформація подана простою мовою. Шрифт має бути легким для сприйняття, без зарубок.
Розмір тексту співвідноситься з висотою його розташування.
Наявне дублювання інформації шрифтом Брайля.
Наявна можливість скористатися послугою перекладача жестової мови.

### Нормативні вимоги:

- **ДБН В.2.2-40:2018** Інклюзивність будівель і споруд. Основні положення. Із зміною №1 дод. В

## 6. Коридор

ВИМОГИ	РОЗМІРИ
Транзитна зона для двостороннього руху не менша за	<b>2,15 м</b>
Двері в коридорі контрастно виділені рамою чи за кольором дверного полотна, їх відчинення не потрапляє у транзитну зону. <ul style="list-style-type: none"> <li>• На дверях є оглядові віконця на висоті</li> </ul>	<b>0,8-1,5 м</b>
Тактильні інформаційні таблички про кабінети з простими піктограмами, виконані у контрастному співвідношенні. Вони розміщуються з тієї сторони, з якої відчиняються двері на висоті	<b>1,5 м</b>
На стінах мають бути поручні з обох сторін коридору на висоті	<b>0,8-1,1 м</b>
<ul style="list-style-type: none"> <li>• Для розвороту каталки мають бути розворотні кишені розмірами</li> <li>• розташовані кожні</li> </ul>	<b>3,4x4,3 м 10 м</b>
Захисні бампери на стінах від удару ліжками та каталками слід передбачити на висоті	<b>0,6-0,9 м</b>
Місця для сидіння відділені від транзитних зон і розміщуються в окремих кишенях завглибшки	<b>1,2 м</b>
Поруч із місцями для сидіння є вільний простір для людини на кріслі колісному розмірами	<b>2,1x1,5 м</b>

### Нормативні вимоги:

- **ДБН В.2.2-10:2022** Заклади охорони здоров'я. Основні положення п. 6.2.1, 6.2.9, 6.4.5, 6.3.1.6
- **ДБН В.2.2-40:2018** Інклюзивність будівель і споруд. Основні положення. Із зміною №1 п. 8.4.2.4



## 7. Їдальня

ВИМОГИ	РОЗМІРИ
Транзитна зона між столами має бути не меншою за	<b>1,5 м</b>
<ul style="list-style-type: none"> <li>Умивальник має розміщуватися на висоті</li> <li>Вільний простір під умивальником</li> <li>Один умивальник має округлі поручні з усіх трьох сторін доступу (бокові та перед умивальником) на висоті</li> </ul>	<b>0,8 м</b> <b>0,7 м</b> <b>0,8 м</b>
Дзеркало над умивальником має розміщуватися на висоті	<b>0,8-1,8 м</b>
Смітники мають бути відкритого типу	
Зона видачі їжі має бути на висоті	<b>0,8 м</b>
Наявний сенсорний дозатор мила, паперовий диспенсер на висоті	<b>0,9-1,1 м</b>
Столи мають бути як для індивідуального прийому їжі, так і для групового. Мають бути вільні місця для людини на кріслі колісному. Столи та стільці бажано робити регульованими.	
Окремо зробити поруч з умивальником дзеркало на висоті	<b>0,5-1,8 м</b>
Автомати з продажу їжі та напоїв мають бути в доступі користування на висоті	<b>0,3-1,5 м</b>

### Нормативні вимоги:

- ДБН В.2.2-10:2022 Заклади охорони здоров'я. Основні положення п. 8.6.3
- ДБН В.2.2-40:2018 Інклюзивність будівель і споруд. Основні положення. Із зміною №1 п. 7.3.11

## 8. Палата

ВИМОГИ	РОЗМІРИ
Наявний вільний простір для крісла колісного	<b>1,5 м</b>
Ліжко має регулюватися за нахилом, його частини мають опускатися та підніматися для кращої адаптації під стан пацієнта. Із двох боків ліжка є опускні поручні. <ul style="list-style-type: none"> <li>Ліжко розмірами</li> <li>Для зручного переміщення пацієнта з каталки у ліжко важливо мати з одного боку ліжка вільний простір розмірами</li> </ul>	<b>1x2 м</b> <b>3,6-3,7 м</b>
Полиці для користування та зберігання речей мають бути в доступі на висоті	<b>0,5-1,1 м</b>
<ul style="list-style-type: none"> <li>Розетки залежно від потреб мають бути в доступі на висоті</li> <li>Вимикачі мають розміщуватися на висоті</li> </ul> Розетки та вимикачі мають бути контрастними до стіни	<b>0,4-1 м</b> <b>0,8 м</b>
Наявна звукова та сигнальна пожежна сигналізація	
Наявні штори для усамітнення в палатах, де є двоє та більше пацієнтів	
Кнопка виклику допомоги розташована в доступі на висоті	<b>0,4-1,1 м</b>

### Нормативні вимоги:

- ДБН В.2.2-10:2022 Заклади охорони здоров'я. Основні положення п. 6.2.9, 8.3.2.4-8.3.2.13
- ДБН В.2.2-40:2018 Інклюзивність будівель і споруд. Основні положення. Із зміною №1 п. 6.4.6, 7.2.7
- ДСТУ Б ISO 21542:2013 Будинки і споруди. Доступність і зручність використання побудованого життєвого середовища (ISO 21542:2011, IDT) п. 26

## 9. Універсальна кабіна 1/2

ВИМОГИ	РОЗМІРИ
Для можливості маневру людини на кріслі колісному в приміщенні має бути вільний простір діаметром щонайменше	<b>1,5 м</b>
Крани змішувачів, санітаizers мають бути переважно важільного типу керування	
Пристрої, такі як дозатори мила чи диспенсер для паперових рушників, мають бути розташовані на висоті	<b>0,9-1,1 м</b>
Дзеркало має бути під нахилом чи з можливістю повороту	
Сидіння унітаза має розміщуватися на висоті	<b>0,4-0,48 м</b>
З одного боку унітаза слід передбачити вільний простір розміром	<b>0,9x1,5 м</b>
Зі сторони, де можна пересісти з крісла колісного на унітаз, має бути відкидний поручень на висоті	<b>0,8 м</b>
Поручень повинен розташовуватися на відстані від центру унітаза	<b>0,3-0,35 м</b>
Зі сторони, прилеглої до стіни, має бути настінний г-подібний поручень довжиною	<b>1 м</b>
Під умивальником має бути вільний простір висотою	<b>0,72 м</b>

### Нормативні вимоги:

- **ДБН В.2.2-10:2022** Заклади охорони здоров'я. Основні положення п. 6.3.3
- **ДСТУ Б ISO 21542:2013** Будинки і споруди. Доступність і зручність використання побудованого життєвого середовища (ISO 21542:2011, IDT) п. 26
- **ДБН В.2.2-40:2018** Інклюзивність будівель і споруд. Основні положення. Із зміною №1 п. 8.4.2.4, 8.4.3.1, 8.3.5, 11.10, 11.11

## 9. Універсальна кабіна 2/2

ВИМОГИ	РОЗМІРИ
Верхній рівень умивальника має бути на рівні	<b>0,8-0,83 м</b>
Біля умивальника варто передбачити простір збоку, щоб туди можна було поставити особисті речі, розміром	<b>0,3x0,4 м</b>
Відкидні поручні в зоні умивальника рекомендовано розташовувати по боках умивальника, щоб людина мала можливість спертися на один із них.	
Кнопка виклику допомоги розміщена біля унітаза на висоті	<b>0,4-0,9 м</b>
<ul style="list-style-type: none"> <li>• Гачки слід передбачити на стіні</li> <li>• а також біля унітаза на висоті</li> </ul>	<b>1,05 м 1,4 м</b>
Двері повинні відчинятися на 180° із можливістю фіксації у відкритому положенні та мати дверний довідник, що забезпечить плавне й тихе зачинення. Двері мають бути контрастними до стіни. <ul style="list-style-type: none"> <li>• Дверна ручка — нажимного типу або у вигляді скоби на висоті</li> </ul>	<b>0,85-1,1 м</b>

### Нормативні вимоги:

- **ДБН В.2.2-10:2022** Заклади охорони здоров'я. Основні положення п. 6.3.3
- **ДСТУ Б ISO 21542:2013** Будинки і споруди. Доступність і зручність використання побудованого життєвого середовища (ISO 21542:2011, IDT) п. 26
- **ДБН В.2.2-40:2018** Інклюзивність будівель і споруд. Основні положення. Із зміною №1 п. 8.4.2.4, 8.4.3.1, 8.3.5, 11.10, 11.11

## 10. Душова

ВИМОГИ	РОЗМІРИ
У приміщенні має бути вільний простір для можливості маневру людини на кріслі колісному діаметром щонайменше	<b>1,5 м</b>
Крани змішувачів, санітаizers мають бути переважно важільного типу керування	
Пристрої, такі як дозатори мила чи диспенсер для паперових рушників, мають бути розташовані на висоті	<b>0,9-1,1 м</b>
Сидіння мінімальними розмірами: <ul style="list-style-type: none"> <li>• ширина</li> <li>• глибина</li> <li>• висота</li> </ul>	<b>0,5 м</b> <b>0,4 м</b> <b>0,45-0,48 м</b>
З одного боку сидіння має бути вільний простір розміром	<b>0,9x1,5 м</b>
Зі сторін, де можна пересісти з крісла колісного на сидіння, мають бути відкидні поручні на висоті	<b>0,8 м</b>
Поручень повинен розташовуватися від центру сидіння на відстані	<b>0,3-0,35 м</b>
Рекомендовано використовувати душ, який можна регулювати за висотою. Довжина шланга має бути щонайменше	<b>1,5 м</b>
<ul style="list-style-type: none"> <li>• Горизонтальний поручень встановлюється посередині душу на висоті</li> <li>• Два вертикальних поручні встановлюються так, що їхній нижній край починається з висоти</li> </ul>	<b>70-75 см</b> <b>0,8 м</b>

### Нормативні вимоги:

- **ДСТУ Б ISO 21542:2013** Будинки і споруди. Доступність і зручність використання побудованого життєвого середовища (ISO 21542:2011, IDT) п. 26
- **ДБН В.2.2-40:2018** Інклюзивність будівель і споруд. Основні положення. Із зміною №1 п. 8.4.2.4, 8.4.3.1, 8.3.5, 11.10, 11.11

## 11. Пандуси

ВИМОГИ	РОЗМІРИ
Нахил	<b>4,5°</b>
Висота одного підйому максимум	<b>0,8 м</b>
<ul style="list-style-type: none"> <li>• Ширина для однобічного руху в просвіті</li> <li>• Ширина для двобічного руху в просвіті</li> </ul>	<b>1,2 м</b> <b>1,8 м</b>
Висота захисного бортика із відкритої сторони пандуса	<b>0,05 м</b>
Горизонтальні майданчики для відпочинку розмірами	<b>1,5x1,5 м</b>
Пандус слід розміщувати під накриттям. Покриття не має бути ковким. Перед та після початку нахилу необхідно додати попереджувальну тактильну плитку вздовж пандуса	

### Нормативні вимоги:

- **ДСТУ Б ISO 21542:2013** Будинки і споруди. Доступність і зручність використання побудованого життєвого середовища (ISO 21542:2011, IDT) п. 10
- **ДБН В.2.2-40:2018** Інклюзивність будівель і споруд. Основні положення. Із зміною №1 п. 5.5.1, п. 5.1.11, п. 6.1.1, п. 6.1.3, п. 6.1.5, п. 8.4.2



## 12. Сходи

ВИМОГИ	РОЗМІРИ
Ширина проступів сходів має бути не меншою за	<b>0,3 м</b>
Висота підйому сходинок не більшою за	<b>0,15 м</b>
Нахил сходів повинен бути не більшим ніж 1:2, а ребро сходинок мати заокруглення радіусом щонайбільше	<b>0,02 м</b>
Бічні краї сходинок, що не примикають до стін, повинні мати бортики висотою щонайменше	<b>0,02 м</b>

## 13. Поручні

ВИМОГИ	РОЗМІРИ
Мають бути з обох боків сходів та пандусів. Їх варто робити нековзкими та контрастними до стін. Поручні повинні візуально контрастувати з поверхнею, до якої вони кріпляться, бути гладенькими та не мати абразивних елементів	
<ul style="list-style-type: none"><li>• Поручні сходів варто розташовувати на висоті</li><li>• Там, де є дошкільнята, – на висоті</li></ul>	<b>0,7 м і 0,9 м 0,5 м</b>
Завершальні частини поручнів повинні з обох боків – вгорі та внизу – мати горизонтальне продовження на	<b>0,3 м</b>
Діаметр поручня має становити	<b>35-45 мм</b>
Від крайньої грані поручня до стіни варто залишити простір не менше ніж	<b>50 мм</b>

### Нормативні вимоги:

- **ДСТУ Б ISO 21542:2013** Будинки і споруди. Доступність і зручність використання побудованого життєвого середовища (ISO 21542:2011, IDT) п. 10
- **ДБН В.2.2-40:2018** Інклюзивність будівель і споруд. Основні положення. Із зміною №1 п. 5.5.1, п. 5.1.11, п. 6.1.1, п. 6.1.3, п. 6.1.5, п. 8.4.2

## 14. Ліфт

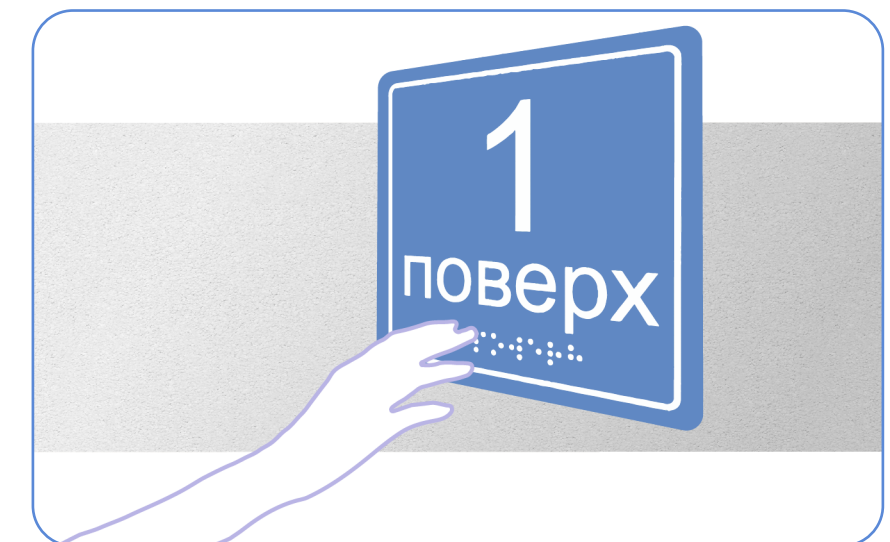
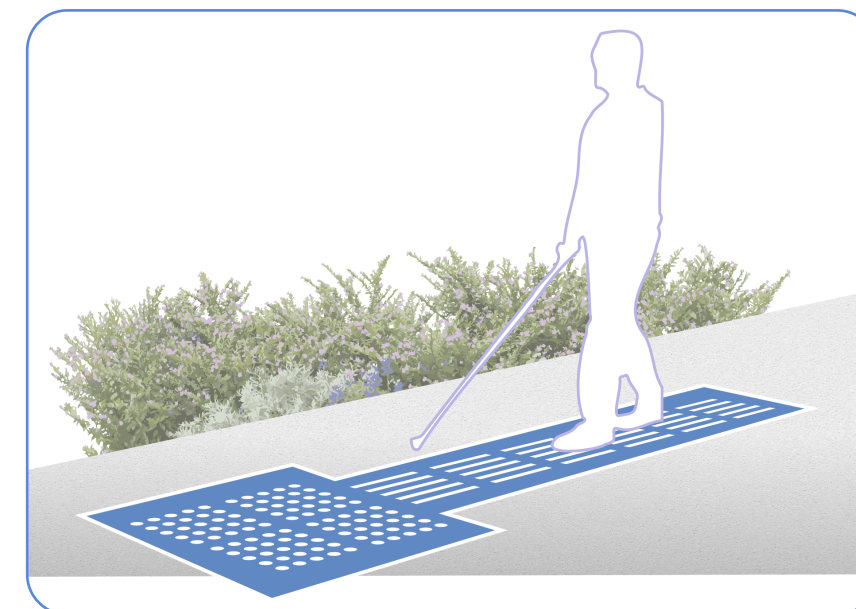
ВИМОГИ	РОЗМІРИ
Наявний вільний простір біля кнопок виклику ліфта для людини на кріслі колісному розмірами	1,5 м
Мінімальний вхідний проріз: <ul style="list-style-type: none"> <li>• для звичайної кабіни</li> <li>• для транспортування ліжка</li> </ul> Вхідний проріз має контрастувати зі стіною	0,9 м 1,4 м
Мінімальні розміри кабіни ліфта: <ul style="list-style-type: none"> <li>• для звичайної кабіни</li> <li>• для транспортування ліжка</li> </ul>	1,1x1,4 м 1,4x2,4 м
Наявні поручні з трьох сторін ліфта на висоті	0,8-0,9 м
<ul style="list-style-type: none"> <li>• Внутрішня панель керування з кнопками поверху має розміщуватися на висоті</li> </ul> Номер поверху має бути тактильним або дублюватися шрифтом Брайля. Бажано мати озвучування поверху	1,5 м
Кнопку виклику ліфта слід передбачити на висоті	1 м
Наявне контрастне маркування поверху у ліфтовому холі, де літера чи цифра мають розмір	50 мм
Наявне відкидне місце для сидіння на висоті	0,5 м

### Нормативні вимоги:

- **ДДБН В.2.2-10:2022** Заклади охорони здоров`я. Основні положення п. 6.2.1, 6.2.2, 6.2.9, 6.4.5
- **ДСТУ Б ISO 21542:2013** Будинки і споруди. Доступність і зручність використання побудованого життєвого середовища (ISO 21542:2011, IDT) п. 18.1.5, 18.1.7, 18.1.11
- **ДБН В.2.2-40:2018** Інклюзивність будівель і споруд. Основні положення. Із зміною №1 п. 8.4.2.4, 8.3.5

## V. Центр надання адміністративних послуг

Мають бути такими, щоб надавати послуги всім категоріям населення, особливо людям з інвалідністю. Мають бути адаптованими для дорослих з дітьми та жінок з немовлятами.







стенди з інформацією

рецепція на двох висотах

## 1. Прилегла територія

ВИМОГИ	РОЗМІРИ
Ширина проходів для двостороннього руху	<b>1,8 м</b>
Тротуар рівний, а товщина швів не перевищує	<b>15 мм</b>
Наявне пониження тротуару на переходах	<b>в нуль</b>
Наявний затінок від дерев, а гілля над транзитною зоною розташоване не нижче	<b>2,1 м</b>
Наявні місця для паркування велосипедів під накриттям біля входу	
Наявні паркувальні місця для людей з інвалідністю із відповідним знаком доступності. <ul style="list-style-type: none"> <li>• Місце розмірами</li> <li>• Розташування від входу не далі ніж</li> </ul>	<b>3,5x5 м 50 м</b>

Нормативні вимоги:

- ДБН В.2.2-40:2018 Інклюзивність будівель і споруд. Основні положення. Із зміною №1 п. 5.1.5, 5.1.7, 5.4.1, 8.2.1, 8.2.3, 8.2.4, 8.2.9-8.2.11, 8.2.14, 8.3.7



## 2. Вхідна група

ВИМОГИ	РОЗМІРИ
Ширина вільного прорізу має бути не меншою за	<b>0,9 м</b>
Двері мають легко відчинятися, дверна ручка бути зручною для обхвату долонею (ручка-скоба). <ul style="list-style-type: none"> <li>Скляні елементи промарковані на висоті</li> </ul>	<b>0,5; 1 м</b>
Вхід візуально виділений на тлі будівлі, легко ідентифікується головний вхід	
Вхід на одному рівні з тротуаром	
Навіс покриває всю зону ганку	
На вході має бути тактильна інформаційна табличка про заклад, де інформація дублюється шрифтом Брайля. Виконана в контрастному співвідношенні. Розміщена на висоті	<b>1,5 м</b>
Наявний вільний простір перед дверима та інформаційною табличкою діаметром	<b>1,5 м</b>
Тамбур відсутній або має мінімальні розміри	<b>2,1x2,2 м</b>
До вхідної групи веде стандартна або спеціальна тактильна навігація	

### Нормативні вимоги:

- ДБН В.2.2-40:2018 Інклюзивність будівель і споруд. Основні положення. Із зміною №1 п. 5.3.1, 6.1.2-6.1.4
- ДСТУ Б ISO 21542:2013 Доступність і зручність використання побудованого життєвого середовища (ISO 21542:2011, IDT) п. 18.1.5, 18.1.7, 18.1.11

## 3. Вестибюль

ВИМОГИ	РОЗМІРИ
Рецепція має бути на двох висотах – для людей на кріслі колісному та тих, хто стоїть	<b>0,8 та 1,1 м</b>
Відсутні конструкції, рослини на шляхах руху	
Наявні місця для очікування дорослих на висотах	<b>0,3; 0,45; 0,55; 0,9 м</b>
Стенди з інформацією про графік роботи та навігацію розміщені на доступній висоті, виконані збільшеним шрифтом, з простими піктограмами та простою мовою	<b>1,2 м</b>
Простір, де можна залишити дитячий візок, розмірами на один візок	<b>1x1 м</b>

### Нормативні вимоги:

- ДБН В.2.2-40:2018 Інклюзивність будівель і споруд. Основні положення. Із зміною №1 п. 7.2.3
- ДСТУ Б ISO 21542:2013 Будинки і споруди. Доступність і зручність використання побудованого життєвого середовища (ISO 21542:2011, IDT) п. 19

## 4. Навігація

ВИМОГИ	РОЗМІРИ
Наявна мнемосхема поверхів із дублюванням інформації шрифтом Брайля з можливістю підходу людині на кріслі колісному на висоті	<b>0,8 м</b>
Наявні екрани з інформацією про черги, є аудіоозвучення стану черги	
Термінал для взаємодії та отримання номеру має основні зони взаємодії на висоті	<b>0,8-1,5 м</b>

### Нормативні вимоги:

- **ДСТУ Б ISO 21542:2013** Будинки і споруди. Доступність і зручність використання побудованого життєвого середовища (ISO 21542:2011, IDT) п. 19

## 5. Інформація

ВИМОГИ
Інформація у просторі дублюється простими піктограмами, що виконані у контрастному співвідношенні та не відблискують
Інформація подана простою мовою. Шрифт має бути легким для сприйняття, без зарубок.
Розмір тексту співвідноситься з висотою його розташування
Наявне дублювання інформації шрифтом Брайля
Наявна можливість скористатися послугою перекладача жестової мови

### Нормативні вимоги:

- **ДБН В.2.2-40:2018** Інклюзивність будівель і споруд. Основні положення. Із зміною №1 дод. В

## 6. Коридор

ВИМОГИ	РОЗМІРИ
Транзитна зона для двостороннього руху не менша за	<b>2,15 м</b>
Двері в коридорі контрастно виділені рамою чи за кольором дверного полотна, їх відчинення не потрапляє у транзитну зону. <ul style="list-style-type: none"><li>• На дверях є оглядові віконця на висоті</li></ul>	<b>0,8-1,5 м</b>
Тактильні інформаційні таблички про кабінети з простими піктограмами, виконані у контрастному співвідношенні. Вони розміщуються з тієї сторони, з якої відчиняються двері на висоті	<b>1,5 м</b>
Місця для сидіння відділені від транзитних зон і розміщуються в окремих кишнях завглибшки	<b>1,2 м</b>
Поруч із місцями для сидіння є вільний простір для людини на кріслі колісному розмірами	<b>2,1x1,5 м</b>

### Нормативні вимоги:

- ДБН В.2.2-40:2018 Інклюзивність будівель і споруд. Основні положення. Із зміною №1 п. 8.4.2.4

## 7. Дитяча зона

ВИМОГИ	РОЗМІРИ
Наявний м'який килимок чи матрац для гри на підлозі	
Наявний столик для групової гри з іграшками	
Наявні бізборди на стінах для індивідуальної гри та розвитку когнітивних навичок. Вони мають бути в доступі на висоті до	<b>1,5 м</b>

## 8. Зона очікування

ВИМОГИ	РОЗМІРИ
Наявний вільний простір для розвороту на кріслі колісному діаметром	<b>2,15 м</b>
Наявний кулер з теплою та холодною водою	
<b>Наявні різні місця для сидіння:</b>	
1. Стандартне місце висотою <ul style="list-style-type: none"> <li>• Розмір сидіння</li> </ul> 3 підлокітниками та спинкою	<b>45 см 50x50 см</b>
2. Понижене місце висотою <ul style="list-style-type: none"> <li>• Розмір сидіння</li> </ul> 3 підлокітниками та спинкою	<b>40 см 50x50 см</b>
3. Підвищене місце висотою <ul style="list-style-type: none"> <li>• Розмір сидіння</li> </ul> 3 підлокітниками та спинкою	<b>47-50 см 50x50 см</b>
4. Більш широке місце висотою <ul style="list-style-type: none"> <li>• Розмір сидіння</li> </ul> 3 підлокітниками та спинкою	<b>45 см 60x50 см</b>
5. Менш глибоке місце висотою <ul style="list-style-type: none"> <li>• Розмір сидіння</li> </ul> 3 підлокітниками та спинкою	<b>45 см 40x50 см</b>
6. Подвійне місце висотою <ul style="list-style-type: none"> <li>• Розмір сидіння</li> </ul> 3 підлокітниками та спинкою	<b>45 см 100x50 см</b>

### Нормативні вимоги:

- **ДБН В.2.2-40:2018** Інклюзивність будівель і споруд. Основні положення. Із зміною №1 п. 7.2.6

## 9. Кімната для грудного годування

ВИМОГИ	РОЗМІРИ
Сповивальний столик на висоті	<b>0,8 м</b>
<ul style="list-style-type: none"> <li>• Розмір поверхні столика</li> <li>• Під стільницею має бути вільний простір для колін людини на кріслі колісному висотою</li> </ul>	<b>0,8x0,5 м 0,7 м</b>
Для можливості маневру людини на кріслі колісному в приміщенні має бути вільний простір діаметром щонайменше	<b>1,5 м</b>
Простір для речей та дитячого візочка	<b>1x1 м</b>
Бажано, щоб були в наявності пелюшки, вологі та сухі серветки. <ul style="list-style-type: none"> <li>• Всі полиці мають бути в доступі на висоті</li> </ul>	<b>1,1 м</b>
Гачки для речей слід передбачити на висоті	<b>1,1 м</b>
Умивальник може бути на двох висотах – для дорослих та дітей	<b>0,8 та 0,5 м</b>
Наявна поличка поруч для засобів гігієни розміром	<b>0,5x0,5 м</b>
Наявне широке крісло з підлокітниками. Поруч із кріслом є столик для речей	
Кнопка виклику допомоги на висоті	<b>0,4-0,9 м</b>



## 10. Універсальна кабіна 1/2

ВИМОГИ	РОЗМІРИ
Для можливості маневру людини на кріслі колісному в приміщенні має бути вільний простір діаметром щонайменше	<b>1,5 м</b>
Крани змішувачів, санітаizers мають бути переважно важільного типу керування	
Пристрої, такі як дозатори мила чи диспенсер для паперових рушників, мають бути розташовані на висоті	<b>0,9-1,1 м</b>
Дзеркало має бути під нахилом чи з можливістю повороту	
Сидіння унітаза має розміщуватися на висоті	<b>0,4-0,48 м</b>
З одного боку унітаза слід передбачити вільний простір розміром	<b>0,9x1,5 м</b>
Зі сторони, де можна пересісти з крісла колісного на унітаз, має бути відкидний поручень на висоті	<b>0,8 м</b>
Поручень повинен розташовуватися на відстані від центру унітаза	<b>0,3-0,35 м</b>
Зі сторони, прилеглої до стіни, має бути настінний г-подібний поручень завдовжки	<b>1 м</b>
Під умивальником має бути вільний простір висотою	<b>0,72 м</b>

### Нормативні вимоги:

- **ДСТУ Б ISO 21542:2013** Будинки і споруди. Доступність і зручність використання побудованого життєвого середовища (ISO 21542:2011, IDT) п. 26
- **ДБН В.2.2-40:2018** Інклюзивність будівель і споруд. Основні положення. Із зміною №1 п. 8.4.2.4, 8.4.3.1, 8.3.5, 11.10, 11.11

## 10. Універсальна кабіна 2/2

ВИМОГИ	РОЗМІРИ
Верхній рівень умивальника має бути на рівні	<b>0,8-0,83 м</b>
Біля умивальника варто передбачити простір збоку, щоб туди можна було поставити особисті речі, розміром	<b>0,3x0,4 м</b>
Відкидні поручні в зоні умивальника рекомендовано розташовувати по боках умивальника, щоб людина мала можливість спертися на один із них.	
Кнопка виклику допомоги розміщена біля унітаза на висоті	<b>0,4-0,9 м</b>
<ul style="list-style-type: none"> <li>• Гачки слід передбачити на стіні</li> <li>• а також біля унітаза на висоті</li> </ul>	<b>1,05 м, 1,4 м</b>
Двері повинні відчинятися на 180° із можливістю фіксації у відкритому положенні та мати дверний довідник, що забезпечить плавне й тихе зачинення. Двері мають бути контрастними до стіни. <ul style="list-style-type: none"> <li>• Дверна ручка — нажимного типу або у вигляді скоби на висоті</li> </ul>	<b>0,85-1,1 м</b>
Додатково має бути дитяча накладка на унітаз та дитячі сходинки	

### Нормативні вимоги:

- **ДСТУ Б ISO 21542:2013** Будинки і споруди. Доступність і зручність використання побудованого життєвого середовища (ISO 21542:2011, IDT) п. 26
- **ДБН В.2.2-40:2018** Інклюзивність будівель і споруд. Основні положення. Із зміною №1 п. 8.4.2.4, 8.4.3.1, 8.3.5, 11.10, 11.11

## 11. Пандуси

ВИМОГИ	РОЗМІРИ
Нахил	<b>4,5°</b>
Висота одного підйому максимум	<b>0,8 м</b>
<ul style="list-style-type: none"><li>• Ширина для однобічного руху в просвіті</li><li>• Ширина для двобічного руху в просвіті</li></ul>	<b>1,2 м</b> <b>1,8 м</b>
Висота захисного бортика із відкритої сторони пандуса	<b>0,05 м</b>
Горизонтальні майданчики для відпочинку розмірами	<b>1,5x1,5 м</b>
Пандус слід розміщувати під накриттям. Покриття не має бути ковзким. Перед та після початку нахилу необхідно додати попереджувальну тактильну плитку вздовж пандуса	

### Нормативні вимоги:

- **ДСТУ Б ISO 21542:2013** Будинки і споруди. Доступність і зручність використання побудованого життєвого середовища (ISO 21542:2011, IDT) п. 10
- **ДБН В.2.2-40:2018** Інклюзивність будівель і споруд. Основні положення. Із зміною №1 п. 5.5.1, п. 5.1.11, п. 6.1.1, п. 6.1.3, п. 6.1.5, п. 8.4.2

## 12. Сходи

ВИМОГИ	РОЗМІРИ
Ширина проступів сходів має бути не меншою за	<b>0,3 м</b>
Висота підйому сходинок не більшою за	<b>0,15 м</b>
Нахил сходів повинен бути не більшим ніж 1:2, а ребро сходинок мати заокруглення радіусом щонайбільше	<b>0,02 м</b>
Бічні краї сходинок, що не примикають до стін, повинні мати бортики висотою щонайменше	<b>0,02 м</b>

## 13. Поручні

ВИМОГИ	РОЗМІРИ
Мають бути з обох боків сходів та пандусів. Їх варто робити нековзкими та контрастними до стін. Поручні повинні візуально контрастувати з поверхнею, до якої вони кріпляться, бути гладенькими та не мати абразивних елементів	
<ul style="list-style-type: none"> <li>Поручні сходів варто розташовувати на висоті</li> <li>Там, де є дошкільнята, – на висоті</li> </ul>	<b>0,7 м і 0,9 м 0,5 м</b>
Завершальні частини поручнів повинні з обох боків – вгорі та внизу – мати горизонтальне продовження на	<b>0,3 м</b>
Діаметр поручня має становити	<b>35-45 мм</b>
Від крайньої грані поручня до стіни варто залишити простір не менше ніж	<b>50 мм</b>

### Нормативні вимоги:

- ДСТУ Б ISO 21542:2013 Будинки і споруди. Доступність і зручність використання побудованого життєвого середовища (ISO 21542:2011, IDT) п. 10
- ДБН В.2.2-40:2018 Інклюзивність будівель і споруд. Основні положення. Із зміною №1 п. 5.5.1, п. 5.1.11, п. 6.1.1, п. 6.1.3, п. 6.1.5, п. 8.4.2

## 14. Ліфт

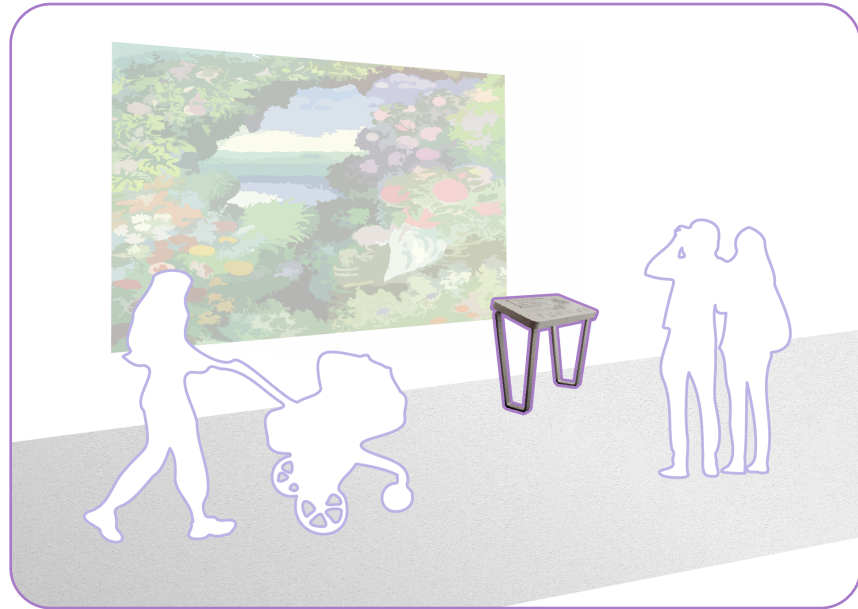
ВИМОГИ	РОЗМІРИ
Наявний вільний простір біля кнопок виклику ліфта для людини на кріслі колісному розмірами	<b>1,5 м</b>
Мінімальний вхідний проріз: <ul style="list-style-type: none"> <li>для звичайної кабіни</li> </ul> Вхідний проріз має контрастувати зі стіною	<b>0,9 м</b>
Мінімальні розміри кабіни ліфта: <ul style="list-style-type: none"> <li>для звичайної кабіни</li> </ul>	<b>1,1x1,4 м</b>
Наявні поручні з трьох сторін ліфта на висоті	<b>0,8-0,9 м</b>
<ul style="list-style-type: none"> <li>Внутрішня панель керування з кнопками поверху має розміщуватися на висоті</li> </ul> Номер поверху має бути тактильним або дублюватися шрифтом Брайля. Бажано мати озвучування поверху	<b>1,5 м</b>
Кнопку виклику ліфта слід передбачити на висоті	<b>1 м</b>
Наявне контрастне маркування поверху у ліфтовому холі, де літера чи цифра мають розмір	<b>50 мм</b>
Наявне відкидне місце для сидіння на висоті	<b>0,5 м</b>

### Нормативні вимоги:

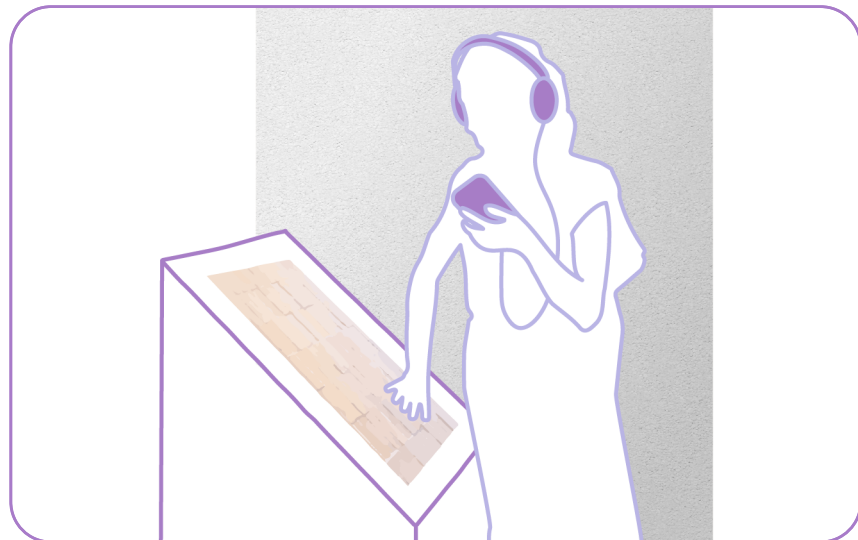
- ДСТУ Б ISO 21542:2013 Будинки і споруди. Доступність і зручність використання побудованого життєвого середовища (ISO 21542:2011, IDT) п. 18.1.5, 18.1.7, 18.1.11
- ДБН В.2.2-40:2018 Інклюзивність будівель і споруд. Основні положення. Із зміною №1 п. 8.4.2.4, 8.3.5

# VI. Музей

Ці простори важливо робити гнучкими в поданні інформації, важливо створювати дитячу інфраструктуру, а також інфраструктуру для дорослих з немовлятами.



Важливо створювати різноманітні простори для різного сенсорного навантаження та сприйняття, а також простори сенсорного розвантаження.





## 1. Прилегла територія

ВИМОГИ	РОЗМІРИ
Ширина проходів для двостороннього руху	<b>1,8 м</b>
Тротуар рівний, а товщина швів не перевищує	<b>15 мм</b>
Наявне пониження тротуару на переходах	<b>в нуль</b>
Наявний затінок від дерев, а гілля над транзитною зоною розташоване не нижче	<b>2,1 м</b>
Наявні місця для паркування велосипедів під накриттям біля входу	
Наявні паркувальні місця для людей з інвалідністю із відповідним знаком доступності. <ul style="list-style-type: none"> <li>• Місце розмірами</li> <li>• Розташування від входу не далі ніж</li> </ul>	<b>3,5x5 м 50 м</b>

### Нормативні вимоги:

- **ДБН В.2.2-40:2018** Інклюзивність будівель і споруд. Основні положення. Із зміною №1 п. 5.1.5, 5.1.7, 5.4.1, 8.2.1, 8.2.3, 8.2.4, 8.2.9-8.2.11, 8.2.14, 8.3.7

## 2. Вхідна група

ВИМОГИ	РОЗМІРИ
Ширина вільного прорізу має бути не меншою за	<b>0,9 м</b>
Двері мають легко відчинятися, дверна ручка бути зручною для обхвату долонею (ручка-скоба). <ul style="list-style-type: none"> <li>• Скляні елементи промарковані на висоті</li> </ul>	<b>0,5; 1 м</b>
Вхід візуально виділений на тлі будівлі, легко ідентифікується головний вхід	
Вхід на одному рівні з тротуаром	
Навіс покриває всю зону ганку	
На вході має бути тактильна інформаційна табличка про заклад, де інформація дублюється шрифтом Брайля. Виконана в контрастному співвідношенні. Розміщена на висоті	<b>1,5 м</b>
Наявний вільний простір перед дверима та інформаційною табличкою діаметром	<b>1,5 м</b>
Тамбур відсутній або має мінімальні розміри	<b>2,1x2,2 м</b>
До вхідної групи веде стандартна або спеціальна тактильна навігація	

### Нормативні вимоги:

- **ДБН В.2.2-40:2018** Інклюзивність будівель і споруд. Основні положення. Із зміною №1 п. 5.3.1, 6.1.2-6.1.4
- **ДСТУ Б ISO 21542:2013** Доступність і зручність використання побудованого життєвого середовища (ISO 21542:2011, IDT) п. 18.1.5, 18.1.7, 18.1.11

### 3. Вестибюль

ВИМОГИ	РОЗМІРИ
Рецепція має бути на двох висотах – для людей на кріслі колісному та тих, хто стоїть	<b>0,8 та 1,1 м</b>
Відсутні конструкції, рослини на шляхах руху	
Наявні місця для очікування дорослих на висотах	<b>0,3; 0,45; 0,55; 0,9 м</b>
Стенди з інформацією про графік роботи та навігацію розміщені на доступній висоті, виконані збільшеним шрифтом, з простими піктограмами та простою мовою	<b>1,2 м</b>
Простір, де можна залишити дитячий візок, розмірами на один візок	<b>1x1 м</b>

#### Нормативні вимоги:

- **ДБН В.2.2-40:2018** Інклюзивність будівель і споруд. Основні положення. Із зміною №1 п. 7.2.3
- **ДСТУ Б ISO 21542:2013** Будинки і споруди. Доступність і зручність використання побудованого життєвого середовища (ISO 21542:2011, IDT) п. 19

### 4. Навігація

ВИМОГИ	РОЗМІРИ
Наявна мнемосхема поверхів із дублюванням інформації шрифтом Брайля з можливістю підходу людині на кріслі колісному на висоті	<b>0,8 м</b>
Наявні екрани з інформацією про черги, є аудіоозвучення стану черги	

#### Нормативні вимоги:

- **ДСТУ Б ISO 21542:2013** Будинки і споруди. Доступність і зручність використання побудованого життєвого середовища (ISO 21542:2011, IDT) п. 19

## 5. Інформація

ВИМОГИ
Інформація у просторі дублюється простими піктограмами, що виконані у контрастному співвідношенні та не відблискують
Інформація подана простою мовою. Шрифт має бути легким для сприйняття, без зарубок.
Розмір тексту співвідноситься з висотою його розташування
Найвне дублювання інформації шрифтом Брайля, є аудіогіди, тифлокоментування.
Наявна можливість скористатися послугою перекладача жестової мови

### Нормативні вимоги:

- ДБН В.2.2-40:2018 Інклюзивність будівель і споруд. Основні положення. Із зміною №1 дод. В

## 6. Коридор

ВИМОГИ	РОЗМІРИ
Транзитна зона для двостороннього руху щонайменше	<b>2,15 м</b>
Двері в коридорі контрастно виділені рамою чи за кольором дверного полотна, їх відчинення не потрапляє у транзитну зону. <ul style="list-style-type: none"> <li>• На дверях є оглядові віконця на висоті</li> </ul>	<b>0,8-1,5 м</b>
Тактильні інформаційні таблички про кабінети з простими піктограмами, виконані у контрастному співвідношенні. Вони розміщуються з тієї сторони, з якої відчиняються двері на висоті	<b>1,5 м</b>
Місця для сидіння відділені від транзитних зон і розміщуються в окремих кишенях завглибшки	<b>1,2 м</b>
Поруч із місцями для сидіння є вільний простір для людини на кріслі колісному розмірами	<b>2,1x1,5 м</b>

### Нормативні вимоги:

- ДБН В.2.2-40:2018 Інклюзивність будівель і споруд. Основні положення. Із зміною №1 п. 8.4.2.4

## 7. Дитяча кімната

ВИМОГИ	РОЗМІРИ
Наявний м'який килимок чи матрац для гри на підлозі	
Наявний столик для групової гри з іграшками	
Наявні бізборди на стінах для індивідуальної гри та розвитку когнітивних навичок. Вони мають бути в доступі на висоті до	<b>1,5 м</b>

## 8. Зал експозиції

ВИМОГИ	РОЗМІРИ
Транзитна зона для двостороннього руху не менша за	<b>2,15 м</b>
Дверні прорізи контрастно виділені по периметру відкосу	
<ul style="list-style-type: none"> <li>Тактильні інформаційні таблички про експонати з простими піктограмами виконані у контрастному співвідношенні на висоті</li> </ul> Наявне тифлокоментування експонатів, аудіогіди декількома мовами.	<b>1,5 м</b>
Тактильні експонати розташовані на висоті	<b>0,8-1,2 м</b>
Наявні місця для перепочинку та вільна зона поряд для людини на кріслі колісному розмірами	<b>1x1,5 м</b>
Наявна тактильна навігація, яка обходить експонати та веде людей з порушенням зору до тактильних табличок та тактильних експонатів. <ul style="list-style-type: none"> <li>Попереджувальна смуга розміщується вздовж бар'єру чи елемента інформації та має ширину</li> <li>Напрямна смуга веде маршрутом до основних елементів інформації та має ширину</li> <li>Інформаційна смуга попереджає про розгалуження шляхів тактильної навігації та виконана в розмірах</li> </ul>	<b>30 см</b>  <b>30 см</b>  <b>60x60 см</b>



## 9. Кімната для сенсорного розвантаження

ВИМОГИ	РОЗМІРИ
Для можливості маневру людини на кріслі колісному в приміщенні має бути вільний простір діаметром щонайменше	<b>1,5 м</b>
Кімната має бути звукоізолюваною і не пропускати шум понад 60 дБ	
Стіни бажано робити м'якими, не повинно бути гострих кутів або конструкцій, що нависають.	
Освітлення має регулюватися для створення приглушеної атмосфери. За наявності вікон необхідні штори, а штучне освітлення має регулюватися за яскравістю	
Має бути один чи декілька просторів для усамітнення. Це може бути окрема кабінка або відокремлення зони шторою	
Додатково за потреби можуть бути різні тактильні, аудіальні та візуальні стимулятори, що заспокійливо впливають на окремих людей. Це може бути звук води в навушниках, різнофактурні предмети, рухомі патерни на окремому дисплеї	

## 10. Кімната для грудного годування

ВИМОГИ	РОЗМІРИ
Сповивальний столик на висоті	<b>0,8 м</b>
<ul style="list-style-type: none"> <li>Розмір поверхні столика</li> <li>Під стільницею має бути вільний простір для колін людини на кріслі колісному висотою</li> </ul>	<b>0,8x0,5 м</b> <b>0,7 м</b>
Для можливості маневру людини на кріслі колісному в приміщенні має бути вільний простір діаметром щонайменше	<b>1,5 м</b>
Простір для речей та дитячого візочка	<b>1x1 м</b>
Бажано, щоб були в наявності пелюшки, вологі та сухі серветки. <ul style="list-style-type: none"> <li>Всі полиці мають бути в доступі на висоті</li> </ul>	<b>1,1 м</b>
Гачки для речей слід передбачити на висоті	<b>1,1 м</b>
Умивальник може бути на двох висотах – для дорослих та дітей	<b>0,8 та 0,5 м</b>
Наявна поличка поруч для засобів гігієни розміром	<b>0,5x0,5 м</b>
Наявне широке крісло з підлокітниками. Поруч із кріслом є столик для речей	
Кнопка виклику допомоги на висоті	<b>0,4-0,9 м</b>

## 11. Універсальна кабіна 1/2

ВИМОГИ	РОЗМІРИ
Для можливості маневру людини на кріслі колісному в приміщенні має бути вільний простір діаметром щонайменше	<b>1,5 м</b>
Крани змішувачів, санітаizers мають бути переважно важільного типу керування	
Пристрої, такі як дозатори мила чи диспенсер для паперових рушників, мають бути розташовані на висоті	<b>0,9-1,1 м</b>
Дзеркало має бути під нахилом чи з можливістю повороту	
Сидіння унітаза має розміщуватися на висоті	<b>0,4-0,48 м</b>
З одного боку унітаза слід передбачити вільний простір розміром	<b>0,9x1,5 м</b>
Зі сторони, де можна пересісти з крісла колісного на унітаз, має бути відкидний поручень на висоті	<b>0,8 м</b>
Поручень повинен розташовуватися на відстані від центру унітаза	<b>0,3-0,35 м</b>
Зі сторони, прилеглої до стіни, має бути настінний г-подібний поручень завдовжки	<b>1 м</b>
Під умивальником має бути вільний простір висотою	<b>0,72 м</b>

### Нормативні вимоги:

- **ДСТУ Б ISO 21542:2013** Будинки і споруди. Доступність і зручність використання побудованого життєвого середовища (ISO 21542:2011, IDT) п. 26
- **ДБН В.2.2-40:2018** Інклюзивність будівель і споруд. Основні положення. Із зміною №1 п. 8.4.2.4, 8.4.3.1, 8.3.5, 11.10, 11.11

## 11. Універсальна кабіна 2/2

ВИМОГИ	РОЗМІРИ
Верхній рівень умивальника має бути на рівні	<b>0,8-0,83 м</b>
Біля умивальника варто передбачити простір збоку, щоб туди можна було поставити особисті речі, розміром	<b>0,3x0,4 м</b>
Відкидні поручні в зоні умивальника рекомендовано розташовувати по боках умивальника, щоб людина мала можливість спертися на один із них.	
Кнопка виклику допомоги розміщена біля унітаза на висоті	<b>0,4-0,9 м</b>
<ul style="list-style-type: none"> <li>• Гачки слід передбачити на стіні</li> <li>• а також біля унітаза на висоті</li> </ul>	<b>1,05 м, 1,4 м</b>
Двері повинні відчинятися на 180° із можливістю фіксації у відкритому положенні та мати дверний довідник, що забезпечить плавне й тихе зачинення. Двері мають бути контрастними до стіни. <ul style="list-style-type: none"> <li>• Дверна ручка — нажимного типу або у вигляді скоби на висоті</li> </ul>	<b>0,85-1,1 м</b>
Додатково має бути дитяча накладка на унітаз та дитячі сходинки	

### Нормативні вимоги:

- **ДСТУ Б ISO 21542:2013** Будинки і споруди. Доступність і зручність використання побудованого життєвого середовища (ISO 21542:2011, IDT) п. 26
- **ДБН В.2.2-40:2018** Інклюзивність будівель і споруд. Основні положення. Із зміною №1 п. 8.4.2.4, 8.4.3.1, 8.3.5, 11.10, 11.11

## 12. Пандуси

ВИМОГИ	РОЗМІРИ
Нахил	<b>4,5°</b>
Висота одного підйому максимум	<b>0,8 м</b>
<ul style="list-style-type: none"><li>• Ширина для однобічного руху в просвіті</li><li>• Ширина для двобічного руху в просвіті</li></ul>	<b>1,2 м</b> <b>1,8 м</b>
Висота захисного бортика із відкритої сторони пандуса	<b>0,05 м</b>
Горизонтальні майданчики для відпочинку розмірами	<b>1,5x1,5 м</b>
Пандус слід розміщувати під накриттям. Покриття не має бути ковзким. Перед та після початку нахилу необхідно додати попереджувальну тактильну плитку вздовж пандуса	

## 13. Сходи

ВИМОГИ	РОЗМІРИ
Ширина проступів сходів має бути не меншою за	<b>0,3 м</b>
Висота підйому сходинок не більшою за	<b>0,15 м</b>
Нахил сходів повинен бути не більшим ніж 1:2, а ребро сходинок мати заокруглення радіусом щонайбільше	<b>0,02 м</b>
Бічні краї сходинок, що не примикають до стін, повинні мати бортики висотою щонайменше	<b>0,02 м</b>

## 14. Поручні

ВИМОГИ	РОЗМІРИ
Мають бути з обох боків сходів та пандусів. Їх варто робити нековзкими та контрастними до стін. Поручні повинні візуально контрастувати з поверхнею, до якої вони кріпляться, бути гладенькими та не мати абразивних елементів	
<ul style="list-style-type: none"> <li>Поручні сходів варто розташовувати на висоті</li> <li>Там, де є дошкільнята, – на висоті</li> </ul>	<b>0,7 м і 0,9 м 0,5 м</b>
Завершальні частини поручнів повинні з обох боків – вгорі та внизу – мати горизонтальне продовження на	<b>0,3 м</b>
Діаметр поручня має становити	<b>35-45 мм</b>
Від крайньої грані поручня до стіни варто залишити простір не менше ніж	<b>50 мм</b>

### Нормативні вимоги:

- **ДСТУ Б ISO 21542:2013** Будинки і споруди. Доступність і зручність використання побудованого життєвого середовища (ISO 21542:2011, IDT) п. 10
- **ДБН В.2.2-40:2018** Інклюзивність будівель і споруд. Основні положення. Із зміною №1 п. 5.5.1, п. 5.1.11, п. 6.1.1, п. 6.1.3, п. 6.1.5, п. 8.4.2

## 15. Ліфт

ВИМОГИ	РОЗМІРИ
Наявний вільний простір біля кнопок виклику ліфта для людини на кріслі колісному розмірами	<b>1,5 м</b>
<ul style="list-style-type: none"> <li>Вхідний проріз для звичайної кабіни має бути мінімум</li> <li>Вхідний проріз має контрастувати зі стіною</li> </ul>	<b>0,9 м</b>
Звичайна кабіна ліфта повинна мати мінімальні розміри	<b>1,1x1,4 м</b>
Наявні поручні з трьох сторін ліфта на висоті	<b>0,8-0,9 м</b>
<ul style="list-style-type: none"> <li>Внутрішня панель керування з кнопками поверху має розміщуватися на висоті</li> <li>Номер поверху має бути тактильним або дублюватися шрифтом Брайля. Бажано мати озвучування поверху</li> </ul>	<b>1,5 м</b>
Кнопку виклику ліфта слід передбачити на висоті	<b>1 м</b>
Наявне контрастне маркування поверху у ліфтовому холі, де літера чи цифра мають розмір	<b>50 мм</b>
Наявне відкидне місце для сидіння на висоті	<b>0,5 м</b>

### Нормативні вимоги:

- **ДСТУ Б ISO 21542:2013** Будинки і споруди. Доступність і зручність використання побудованого життєвого середовища (ISO 21542:2011, IDT) п. 18.1.5, 18.1.7, 18.1.11
- **ДБН В.2.2-40:2018** Інклюзивність будівель і споруд. Основні положення. Із зміною №1 п. 8.4.2.4, 8.3.5



# VII. Анкета перевірки закладів щодо фізичної доступності

## 1. Прилегла територія 1/2

ВИМІРЮЄТЬСЯ	ЗАПИТАННЯ	ТАК	НІ	МОЖЛИВІ РІШЕННЯ
	Чи легко знайти заклад із найближчої зупинки громадського транспорту?			Додати елементи навігації, інформаційні покажчики
	Чи існує маршрут до закладу без сходів та інших перепадів висот?			Додати пандус, визначити альтернативний маршрут
	Чи можна сказати, що покриття до закладу рівне та нековзке?			Виконати ремонт чи заміну покриття
ширина тротуару	Чи має транзитна зона тротуару ширину 1,8 м?			Розширити маршрут, прибрати конструкції, які звужують прохід

## 1. Прилегла територія 2/2

ВИМІРЮЄТЬСЯ	ЗАПИТАННЯ	ТАК	НІ	МОЖЛИВІ РІШЕННЯ
висота об'єктів, які нижче 0,7 м та нависають над головою нижче ніж 2,1 м	Чи може людина, яка орієнтується білою тростиною, виявити всі предмети, які виступають на шляху руху?			Додати тактильну навігацію безпечного маршруту, прибрати бар'єри
висота поріжків, бордюру	Чи є пониження в нуль на пішохідних переходах?			Зробити пониження
відстань від головного чи доступного входу до парковки	Чи є біля закладу доступна для людей з інвалідністю парковка, розміщена не далі ніж за 50 м від головного входу?			Додати альтернативний доступний вхід або додати парковку біля закладу
	Чи наявний затінок по всьому маршруту до закладу?			Додати дерев, навісів
	Чи є місця для перепочинку?			Додати місця для сидіння вздовж маршруту

## 2. Вхід 1/2

ВИМІРЮЄТЬСЯ	ЗАПИТАННЯ	ТАК	НІ	МОЖЛИВІ РІШЕННЯ
	Чи можна легко визначити вхідну групу під час проходження маршруту територією?			Додати елементи інформування, контрастне виділення входу
	Чи є дублювання сходів пандусом?			Додати пандус
товщина вибоїн, різниця розмірів сходинок	Чи безпечні сходи? Чи є побиття країв, нерівність сходинок?			Зробити ремонт сходів, маркування першої та останньої сходинки контрастною смугою
висота поручнів	Чи наявні поручні на сходах та пандусі?			Додати поручні на висоті 0,7 м та 0,9 м
	Чи наявний навіс над зоною ганку, сходів та пандуса?			Додати навіс

## 2. Вхід 2/2

ВИМІРЮЄТЬСЯ	ЗАПИТАННЯ	ТАК	НІ	МОЖЛИВІ РІШЕННЯ
висота розміщення таблички, її оглядовість	Чи наявна інформаційна табличка, яка розповідає, що це за заклад та про часи його роботи? Чи є ця інформація шрифтом Брайля?			Додати інформаційну табличку на висоті 1,5 м у контрастному співвідношенні та з шрифтом Брайля
	Чи можна відчинити двері однією рукою? Чи можна скористатися дверною ручкою кулаком?			Замінити дверну ручку, додати дотягувач, зробити можливою фіксацію дверей у відчиненому положенні
ширина дверного прорізу, висота поріжка	Чи можна вільно пройти у двері, чи мають вони ширину прорізу в 0,9 м, чи відсутні пороги?			Замінити двері на ширші, прибрати поріг чи додати приставний пандус (похилу поверхню) до поріжка

### 3. Горизонтальна циркуляція

ВИМІРЮЄТЬСЯ	ЗАПИТАННЯ	ТАК	НІ	МОЖЛИВІ РІШЕННЯ
відсутність порогів	Чи є доступний маршрут від входу до ліфта?			Додати пандуси, якщо їх немає
	Чи є навігаційні покажчики напрямків руху?			Додати покажчики, прості піктограми
ширина коридору вільна від об'єктів	Чи має транзитна зона для двостороннього руху мінімум 1,8 м, а для одностороннього мінімум 1,2 м?			Звільнити коридор від зайвих меблів
	Чи наявні розташовані окремо від транзитних зон місця для сидіння?			Додати місця для сидіння в окремих зонах, які не потрапляють у транзитну
	Чи позначені конструкції та колони на шляху руху контрастним маркуванням, чи контрастні вони до середовища?			Промаркувати конструкцію контрастною смугою завширшки 10 см на висоті 0,5 м та 1 м
діаметр розвороту у вузьких просторах	Чи є простір діаметром 1,5 м для розвороту людини на кріслі колісному?			Звільнити простір
	Чи завертаються килимки, чи надійно вони закріплені на покритті? Покриття рівне та нековзке?			Закріпити надійно килимки, змінити покриття

### 4. Вертикальна циркуляція 1/2

ВИМІРЮЄТЬСЯ	ЗАПИТАННЯ	ТАК	НІ	МОЖЛИВІ РІШЕННЯ
	Чи всюди сходам є альтернатива у вигляді пандуса, підйомника, ліфта?			Додати пандус, підйомник, якщо нічого немає
ширина сходового маршу	Ширина сходів не менша за 1,35? Якщо вона більша за 2,5 м, чи є розділові поручні?			
простір перед та після сходів	Чи є вільний простір завширшки 1,5 м перед та після сходового маршу?			Звільнити простір
наявність маркування сходинок	Чи промаркована перша та остання сходинки контрастною смугою завширшки 10 см?			Промаркувати першу та останню сходинку контрастною смугою завширшки 10 см
ширина та висота сходинок	Чи всі сходинки однакові за розміром і відповідають розмірам 15x30 см?			Зробити ремонт сходинок
наявність та висота поручнів	Чи наявні поручні на сходах на висоті 0,7 м та 0,9 м?			Додати поручні
	Чи є тактильні попередження на початку та в кінці сходового маршу?			Додати тактильне попередження
	Чи можна сказати, що поверхня сходів нековзка? Чи немає на ній вибоїн?			Замінити покриття

## 4. Вертикальна циркуляція 2/2

ВИМІРЮЄТЬСЯ	ЗАПИТАННЯ	ТАК	НІ	МОЖЛИВІ РІШЕННЯ
	Чи можна користуватися ліфтом самостійно? Чи потребує користування супроводу працівника			Зробити користування ліфтом вільним
	Чи контрастує зі стіною дверний проріз ліфтової кабіни?			Зробити маркування контуру дверного прорізу
внутрішні розміри кабіни	Чи має кабіна мінімальні розміри 1,1 м на 1,4 м?			Замінити кабіну
висота кнопки виклику	Чи контрастною є кнопка виклику до стіни? Чи розміщена вона на висоті 1 м?			Змінити розташування
наявність та висота поручнів	Чи наявні поручні з трьох сторін ліфтової кабіни на висоті 0,9 м?			Додати поручні
висота панелі керування, наявність шрифту Брайля	Чи розташована панель керування на висоті до 1,5 м? Чи мають кнопки дублювання шрифтом Брайля?			Змінити розташування панелі керування, додати шрифт Брайля
	Чи є озвучування поверху?			
	Чи є інформаційні покажчики номеру поверху на виході з ліфта?			Додати інформаційні покажчики

## 5. Універсальна кабіна

ВИМІРЮЄТЬСЯ	ЗАПИТАННЯ	ТАК	НІ	МОЖЛИВІ РІШЕННЯ
	Чи є піктограма доступності на вході до універсальної кабіни?			Додати піктограму у контрастному співвідношенні
	Чи зручно відчиняти двері? Чи можна їх відчинити та зачинити кулаком?			Додати дотягувач, замінити дверні ручки, засувку для зачинення дверей
вільний простір	Чи наявний вільний простір для розвороту на кріслі колісному діаметром 1,5 м?			Звільнити простір
вільний простір	Чи є вільний простір збоку від унітаза мінімальним розміром 0,9x1 м?			Звільнити простір
наявність та висота поручнів	Чи є поручні з обох боків унітаза на висоті 80 см та на відстані 35 см від центру унітаза?			Додати поручні чи перемістити їх
	Чи відкритого типу смітник?			Замінити смітник
висота умивальника	Чи розташований умивальник на висоті 0,8 м та чи є вільний простір для колін заввишки 0,72 м?			Змінити розташування чи модель умивальника
	Чи є кнопка виклику допомоги?			Додати кнопку виклику

- Після завершення перевірки складається перелік порушень та бар'єрів, які ускладнюють користування простором маломобільним групам населення з фотофіксацією зони та описом можливого рішення.

Рекомендовано звірити запропоноване рішення з державними нормативними документами.



# VIII. Загальний чекліст перевірки просторів на доступність

## 1. Прилегла територія

СТАН ПРОСТОРУ	ТАК	НІ	КОМЕНТАРІ
Вхід на територію має проріз завширшки 0,9 м			
До закладу веде тактильна навігація			
Тротуар рівний, відсутні вибоїни та інші нерівності покриття			
Транзитна зона тротуару – 1,8 м, мінімум – 1,2 м			
Відсутні пороги на шляхах руху та інші різкі перепади висот без пониження			
Дощоприймачі на шляху руху мають отвори не більше ніж 15 мм			
Наявна промаркована парковка для людей з інвалідністю розмірами 3,5x5 м та знак парковки			
Наявний затінок на території			
Наявні смітники та місця перепочинку			

## 2. Вхід

СТАН ПРОСТОРУ	ТАК	НІ	КОМЕНТАРІ
Легко визначити здалеку, де головний або доступний вхід			
Сходи мають маркування першої та останньої сходинки шириною 10 см. Сходи однакові за розмірами – 12x30 см			
Наявний пандус нахилом 4,5°. Висота одного підйому не перевищує 0,8 м. Ширина одностороннього руху – 1,2 м. Наявні горизонтальні майданчики для перепочинку та розвороту розміром 1,5x1,5 м			
Наявна табличка про заклад у контрастному співвідношенні на висоті 1,5 м та з дублюванням інформації шрифтом Брайля			
Наявний навіс, який покриває зону ґанку, сходів та пандуса			
Наявні двері, де одне полотно у відкритому положенні має вільний проріз 0,9 м			
Відсутні пороги, непромарковані конструкції, колони на шляху руху			

### 3. Вестибюль

СТАН ПРОСТОРУ	ТАК	НІ	КОМЕНТАРІ
Наявність вільного простору для людини на кріслі колісному діаметром 1,5 м			
Зона рецепції має дві висоти стійки – на 1,1 м та на 0,8 м			
Наявні місця для очікування з бильцями та спинкою, розміщені окремо від транзитних шляхів			
Стойки з інформацією доступні на висоті до 1,5 м. Інформація зрозуміла, виконана збільшеним шрифтом			
Наявна мнемосхема закладу з планами поверхів, з дублюванням інформації шрифтом Брайля			

### 4. Ліфт

СТАН ПРОСТОРУ	ТАК	НІ	КОМЕНТАРІ
Двері кабіни ліфта контрастно виділені на стіні. Ширина відкритого прорізу 90 см			
Кнопка виклику контрастна, розміщена на висоті 1 м			
Кнопки керування розміщені на висоті до 1,5 м, мають дублювання номерів поверхів шрифтом Брайля. Є озвучування поверхів			
Кабіна ліфта має мінімальні розміри 1,1x1,4 м			
Наявні поручні з трьох сторін кабіни на висоті 0,9 м			
Наявне відкидне сидіння на висоті 0,5 м			

## 5. Коридори

СТАН ПРОСТОРУ	ТАК	НІ	КОМЕНТАРІ
Транзитна зона в коридорі – 1,8 м, мінімум – 1,2 м			
Відсутні об'єкти, рослини на шляху руху			
Місця для перепочинку розміщені окремо від транзитної зони коридору			
Наявна оглядовість простору та кабінетів, відсутні темні чи глухі закутки			
Скляні конструкції мають маркування на висоті 0,5 м та 1 м шириною 10 см			
Двері контрастно промарковані чи виділяються за рахунок полотна, відчинені двері не заважають транзитній зоні			
Наявні схеми евакуації на висоті 1,5 м			

## 6. Сходовий марш

СТАН ПРОСТОРУ	ТАК	НІ	КОМЕНТАРІ
Ширина сходів не менша за 1,35 м. Якщо ширина більша за 2,5 м, то необхідно додавати розділові поручні.			
На початку та після сходового маршу має бути вільна зона завширшки 1,5 м уздовж сходів.			
Сходовий марш має не менше 3 сходинок та не більше 12.			
Наявне маркування номеру поверху у контрастному співвідношенні та дублювання інформації шрифтом Брайля.			
Сходинки мають бути розміром 0,15x0,3 м.			
Сходи мають маркування першої та останньої сходинки завширшки 10 см.			
Наявні поручні на сходах на висоті 0,7 та 0,9 м. Мають продовження за край закінчення підйому на 30 см.			
Огородження має бути з вертикальних елементів, ширина яких не більша за 10 см.			

## 7. Універсальна кабіна 1/2

СТАН ПРОСТОРУ	ТАК	НІ	КОМЕНТАРІ
Піктограма доступності при вході в універсальну вбиральню виконана у контрастному співвідношенні.			
Ширина прорізу дверей – 0,9 м, відсутні пороги.			
Дверна ручка натискного типу або у вигляді ручки-скоби. Засувка має бути зручною для зачинення кулаком.			
У приміщенні є вільний простір для розвороту на кріслі колісному діаметром 1,5 м.			
Такі пристрої, як диспенсер для паперових рушників та санітаizers, мають бути в доступі на висоті 0,9-1,1 м.			
Крани змішувачів та санітаizers мають бути важільного типу користування. Бажано – сенсорного типу користування.			
Гачки для речей передбачені на висоті 1 м та 1,4 м.			
Кнопка виклику допомоги розташована в доступі 0,4-0,9 м та контрастна до стіни.			

## 7. Універсальна кабіна 2/2

СТАН ПРОСТОРУ	ТАК	НІ	КОМЕНТАРІ
Сидіння унітаза розміщене на висоті 0,4-0,48 м			
З одного боку унітаза наявний вільний простір для крісла колісного розмірами 0,9x1 м.			
З боку вільного простору є відкидний поручень для унітаза на висоті 80 см та на відстані 35 см від центру унітаза.			
З боку стіни влаштовують г-подібний поручень на висоті 80 см та на відстані 35 см від центру унітаза. Або відкидний за наявності вільного простору з обох боків унітаза.			
Умивальник розміщується на висоті 80 см та має вільний простір для колін заввишки 72 см.			
Поруч із умивальником наявна поличка для речей.			
Поручні для умивальника облаштовуються з трьох сторін умивальника на висоті 80 см.			



# Команда проєкту

**КЕРІВНИЦЯ ПРОЄКТУ:**

Ніна Мацюк

**АВТОРКА:**

Софія Брем

**РЕДАКТОРКА:**

Вікторія Корнієнко

**ІЛЮСТРАТОРКА:**

Олександра Шелемех

**ДИЗАЙН ТА ВЕРСТКА:**

Оксана Учителева

**ГО «Технології прогресу»:**

Максим Нефьодов — засновник;

Гнат Забродський — засновник;

Дарія Куценко — засновниця;

Соловей Марія — дизайнерка, менеджерка.

Дякуємо за фото для обкладинки центру реабілітації «Superhumans»

[www.superhumans.com](http://www.superhumans.com)